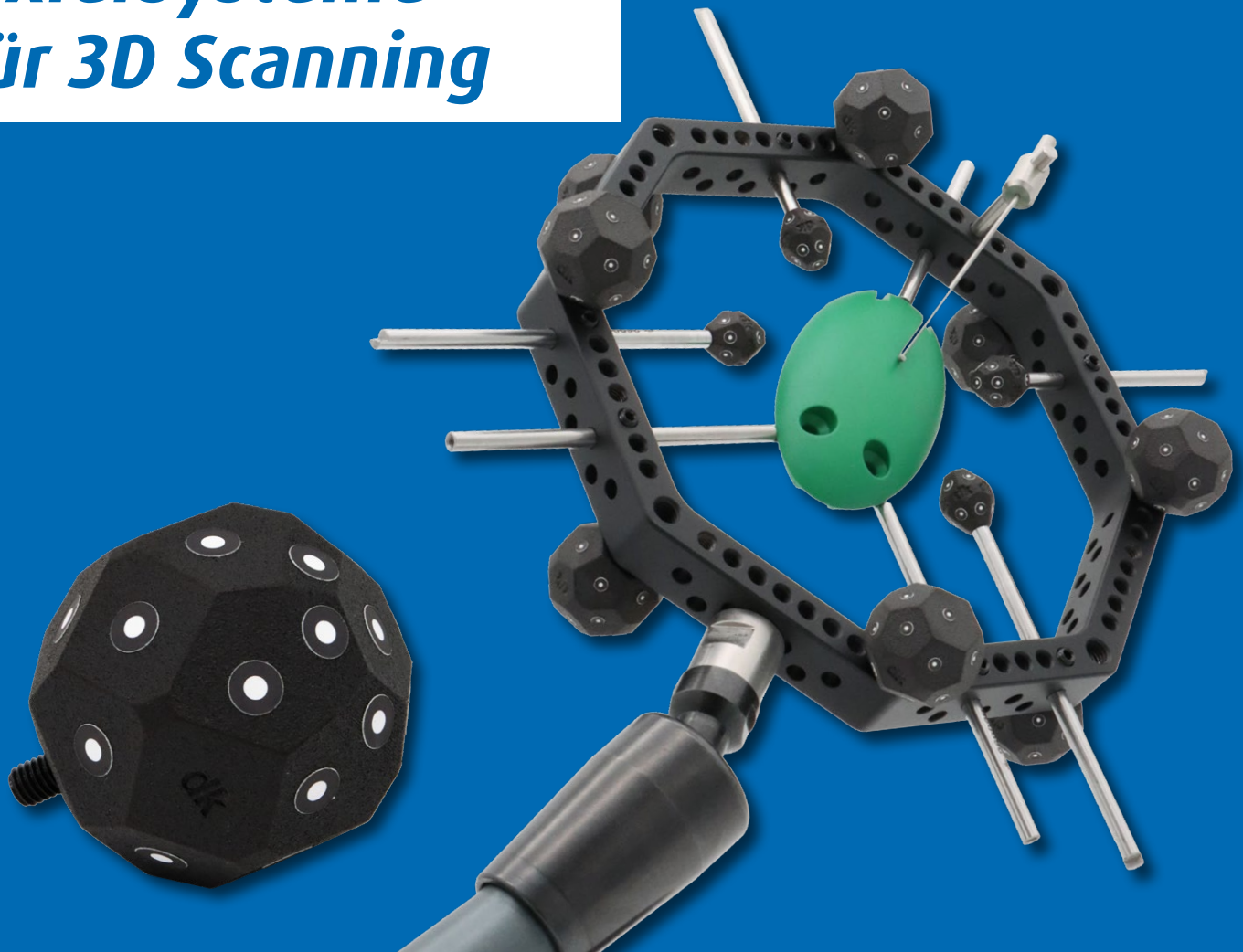


Fixiersysteme

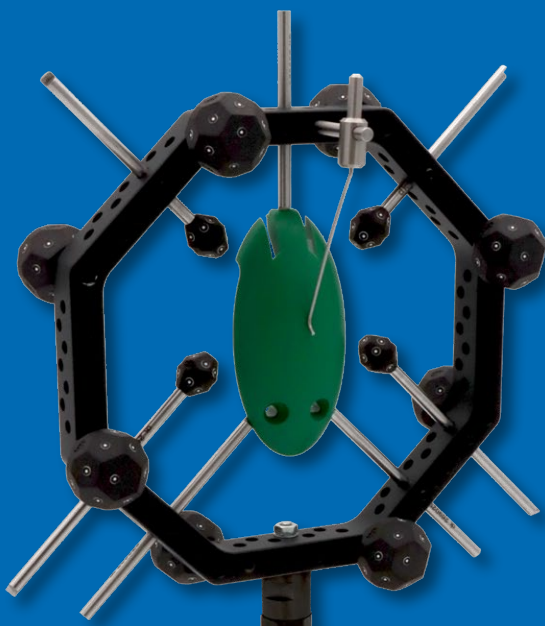
Target-Base Fixiersysteme für 3D Scanning



Für jeden Scanning Prozess die optimale Lösung mit Target-Bases, Target-Supports und Fixiersystemen

Referenzpunkte, Punktmarken, Targets, Messmarken oder Klebemarken...

Die Bezeichnungen für Messpunkte zur Referenzierung bei den diversen Scanning-Messtechnologien sind sehr unterschiedlich. Immer gleich jedoch ist das Problem, dass diese selbstklebenden Punkte einen Mehraufwand verursachen, wenn sie direkt auf den Prüfling geklebt werden und wieder rückstandslos entfernt werden müssen. Die Idealvorstellung der Messtechniker lässt sich so beschreiben, dass die Messpunkte nicht direkt auf das Bauteil geklebt werden, sondern auf spezielle Elemente, die sich beliebig im 3D-Raum passend zum Prüfling und zur Messaufgabe positionieren lassen. dk bietet hier viele frei konfigurierbare Lösungen, die weit über einfache Rahmen hinausgehen.



OCTOFIX-Rahmen

Zum Halten von Kleinteilen & zum Positionieren von Target-Bases der Größe M und S



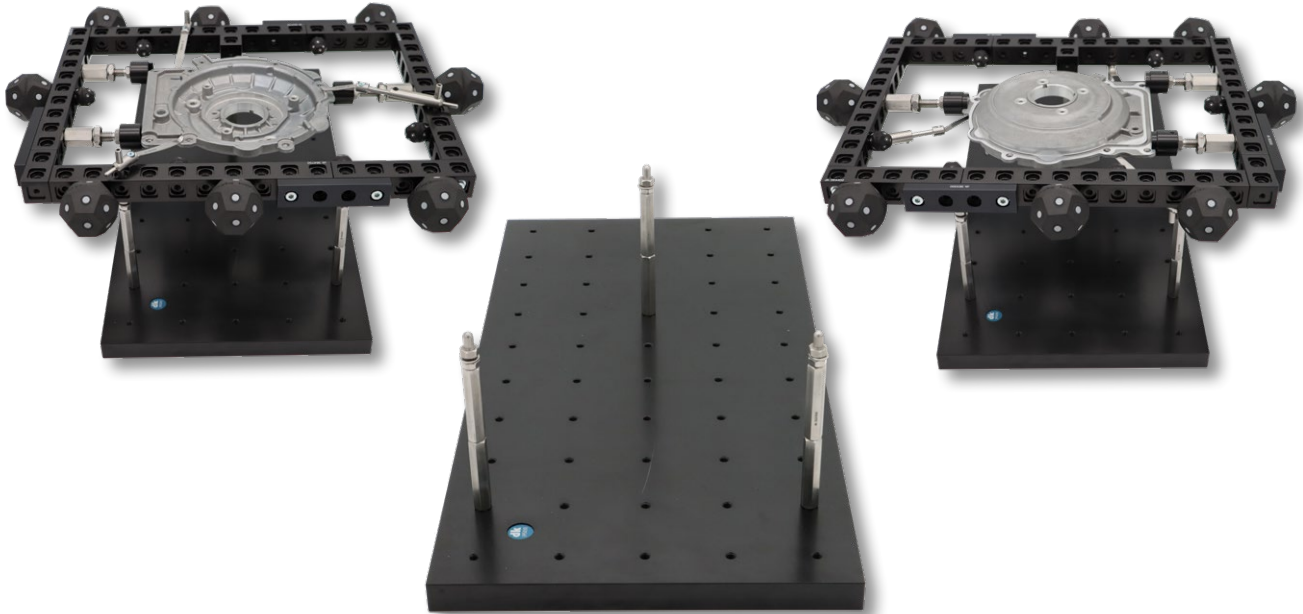
SWA39 Spannsystem & OCTOFIX-Rahmen

Zum Halten von Kleinteilen und zum Positionieren von Target-Bases



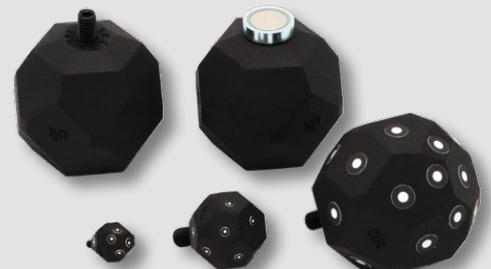
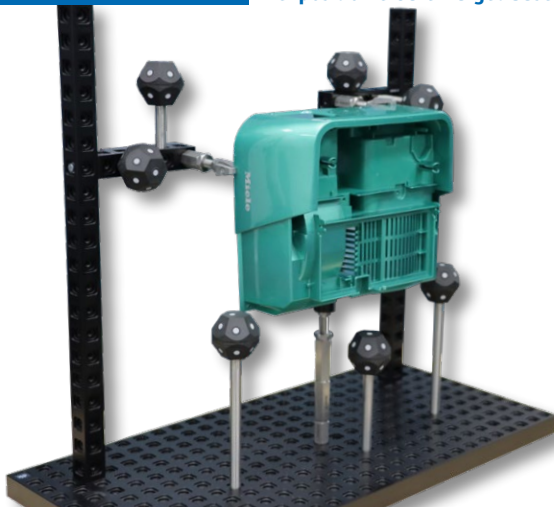
QUADERFIX Wenderahmen

Zur Teilefixierung mit frei positionierbaren Target-Bases auf SPANNFIX ECO Grundplatte



QUADERFIX Spannsystem

Zum Halten größerer Teile mit am Fixiersystem frei positionierbarer Target-Bases



Target-Bases

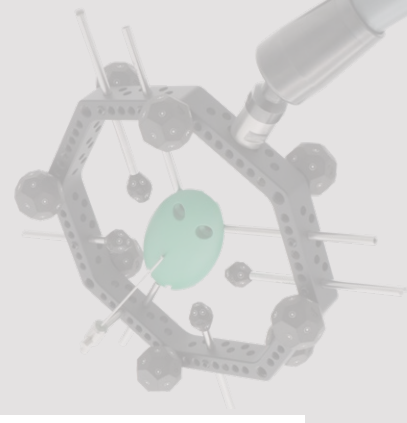
- » Verschiedene Größen mit bis zu 31 Flächen pro Base
- » Mit Gewinde oder magnethaftend
- » Für gängige Punktmarken von $\varnothing 0,8 - 12 \text{ mm}$

SPANNFIX PRO Spannsystem

Zur Fixierung komplexer Teile kombiniert mit Gelenkarmen zur 3D-Positionierung der Target-Bases via Target-Supports



Modulsystem OCTOFIX als stationärer Rahmen



OCTOFIX-Set



Perfektion durch Baukastensystem und SWA39 Schnellwechselschnittstelle:

- » Grundschiene zum exakten Ausrichten in der Drehachse
- » SWA39 Schnellwechselschnittstelle zum effizienten Wechseln zwischen verschiedenen vorgerüsteten Fixierungen
- » Sichere Fixierung des Prüflings bei minimaler Verdeckung durch Halteelemente
- » Wiederholgenaue Teilefixierung bei Serienmessung
- » Referenzmarken bleiben in der eingestellten Position

OCTOFIX-Rahmen

Großer Anwendungsbereich durch umfangreiches Modulsystem:

- » Rahmen mit vielen Anschluss- und Verstellmöglichkeiten
- » Funktionsstifte mit Innengewinde und auf der Gegenseite abgesetzter Auflage zur Nutzung als Halterung sowohl für Bauteil als auch für die Target-Bases
- » Radial stufenlose Verstellung der Funktionsstifte mit sicherer Klemmung durch Madenschrauben
- » Frei positionierbare Federspanner mit Säulen zur Teilefixierung
- » Target-Bases Größe M zum Einschrauben in den Rahmen und Größe S zum Anschrauben an die verstellbaren Stifte



Komponenten OCTOFIX

Sets

OCTOFIX Basis-Set

Beschreibung

Set beinhaltet: 1 x Schnellspannhalter auf Grundschiene (263715);
1 x OCTOFIX-Rahmen 200 mm komplett mit Unterbau (441100);
6 x Funktionsstifte 60 mm (269028); 6 x Funktionsstifte 80 mm (269029);
3 x Funktionsstifte 100 mm (269030); 2 x Säulen M 4 für Federspanner (269042);
2 x Federspanner Ø 4 mm, L 60 mm (269039); 2 x Säulen M 6 für Federspanner (368200);
2 x Federspanner Ø 6 mm, L 95 mm (302780); 10 x Target-Bases Größe S (441000);
10 x Target-Bases Größe M (441010)

Bestellnummer

441200



Einzelkomponenten

SWA39 Schnellspannhalter auf verstellbarer Grundschiene

Beschreibung

Für Montage auf Drehteller oder Grundplatte mit Gewinde;
Verstellbereich 170 mm; mit Befestigungsschrauben M 5, M 6 und M 8

Bestellnummer

263715



SWA39 OCTOFIX-Rahmen 200 mm für Teile bis Ø 160 mm kpl. mit Unterbau

Beschreibung

Rahmen, Erhöhungssäule 100 mm und SWA39 Schnellwechseladapter; mit Montagebohrungen Ø 4 mm für Funktionsstifte, M 6 Gewinden für Target-Bases M sowie M 4 Gewinden mit Madenschrauben zur Klemmung der Fixierstifte bzw. Target-Base Stifte; Gewinde jeweils auch nutzbar für die Befestigungssäulen der Federspanner M 4 und M 6

Bestellnummer

441100



Funktionsstifte Ø 4 mm für Teilefixierung und Target-Base Halterung

Beschreibung

Eine Seite mit Innengewinde M 2,5 / Gegenseite mit abgesetzter Auflage; L 60 mm

Bestellnummer

269028

Eine Seite mit Innengewinde M 2,5 / Gegenseite mit abgesetzter Auflage; L 80 mm

269029

Eine Seite mit Innengewinde M 2,5 / Gegenseite mit abgesetzter Auflage; L 100 mm

269030



Säule mit Gewinde für Federspanner

Beschreibung

Ø 4 mm; M 4; L 30 mm für Federspanner 269039

Bestellnummer

269042

Ø 6 mm; M 6; L 50 mm für Federspanner 302780

368200



Federspanner, Ausführung rund

Beschreibung

Aufnahme Ø 4 mm; L 60 mm; Drahtstärke 1,1 mm

Bestellnummer

269039

Aufnahme Ø 6 mm; L 95 mm; Drahtstärke 1,5 mm

302780



Druckspanner Ø 4 mm, gefedert

Beschreibung

L 115 mm; Federweg 15 mm; inkl. Kegelspitze und 3D-Gelenk

Bestellnummer

269057



Target-Base Größe S und M, 10er Set (ohne Klebmarken)

Beschreibung

10 x S mit 13 Flächen; Gewinde M 2,5; geeignet bis Referenzpunkt Ø 1,5 mm

Bestellnummer

441000

10 x M mit 19 Flächen; Gewinde M 6; geeignet bis Referenzpunkt Ø 3 mm

441010



Fixiersystem SWA39 + OCTOFIX Target-Rahmen

Universelles Prüfteil-Fixiersystem SWA39 mit Schnellwechselschnittstelle für Teile mittlerer Größe

- » Grundschiene zum exakten Ausrichten in der Drehachse
- » SWA39 Schnellwechselschnittstelle zum effizienten Wechseln zwischen verschiedenen Spannmitteln und vorgerüsteten Aufspannungen
- » Sichere Fixierung des Prüflings bei minimaler Verdeckung durch Halteelemente
- » Einfache und wiederholgenaue Teilefixierung bei Serienmessung
- » Modulsystem SWA39 mit großer Auswahl an Spannmitteln in verschiedenen Größen und mit vielfältigem Zubehör



Universelles Target-Base System OCTOFIX an einem 3D-Gelenkarm passend zu SWA39

- » Rahmen mit Befestigungsmöglichkeiten für bis zu 16 Target-Bases Größe M mit je 19 Flächen
- » Sechskantsäulen als Verlängerung für die Platzierung der Target-Bases im Abstand von 50 mm zum Rahmen und damit bis zu 100 mm voneinander
- » Hochfester 3D-Gelenkarm mit Zentralspannung und Zahnscheibe für maximale Stabilität und Festigkeit der Target-Bases
- » Perfekte Platzierung der Targets für einen maximal effizienten Prozess

Anwendungsbeispiele



Viele weitere Lösungen aus den dk Fixierprogrammen. Nutzbar beim Scanning aber auch mit taktilen und optischen Messmaschinen, Computertomographen, Oberflächen- und Konturmessmaschinen, etc.

Komponenten SWA39 + OCTOFIX

Sets

OCTOFIX Basis-Set SWA39 Schraubstock

Beschreibung

Set beinhaltet: 1 x Schnellspannhalter auf Grundschiene (263715);
1 x Präzisions-Schraubstock 50 mm Set (440030); 4 x Stahl-Zylinderstifte 35 mm (282310);
4 x Carbon-Zylinderstifte 80 mm (440040); 1 x verstellbare Grundschiene (245150);
1 x Spanngelenk TurnStop (241030); 1 x OCTOFIX-Rahmen 200 mm (441105);
10 x Target-Bases Größe M (441010); 6 x Säulen M6 für Target-Base (441050)

Bestellnummer

441210



Einzelkomponenten

SWA39

SWA39 Schnellspannhalter auf verstellbarer Grundschiene

Beschreibung

Für Montage auf Drehteller oder Grundplatte mit Gewinde;
Verstellbereich 170 mm; mit Befestigungsschrauben M 5, M 6 und M 8

Bestellnummer

263715



Präzisions-Schraubstock 50 mm Set mit SWA39 Schnittstelle

Beschreibung

Backenbreite 50 mm; Spannweite 35 mm mit Wechselsatz für 75 mm;
inkl. Bedienknopf 282101

Bestellnummer

440030



Rund-Spannzwischenelemente

Beschreibung

Stahl; gerade abgesetzt; L 35 mm; 1 Satz mit 4 Stk.

Bestellnummer

282310

Carbon; gerade abgesetzt; L 80 mm; 1 Satz mit 4 Stk.

440040



OCTOFIX

Verstellbare Grundschiene für M 5, M 6 und M 8

Beschreibung

Für Montage auf Drehteller; Verstellbereich 170 mm; Aufnahme Gelenkarm mittels M 8

Bestellnummer

245150



Spanngelenk TurnStop TS-280 mit Aktionsradius 280 mm

Beschreibung

Zur beliebigen Positionierung des OCTOFIX-Rahmens im 3D-Raum;
Anschlussgewinde unten M 8; Anschlussgewinde oben M 8 für OCTOFIX;
hochfeste Zentralfixierung mit progressiver Spannfolge und Zahnscheibe

Bestellnummer

241030



OCTOFIX-Rahmen 200 mm für Teile bis Ø 160 mm

Beschreibung

Rahmen zur Montage an 3D-Gelenkarm; mit Montagebohrungen Ø 4 mm für Funktionsstifte, M 6 Gewinden für Target-Bases M sowie M 4 Gewinden mit Madenschrauben zur Klemmung der Fixierstifte bzw. Target-Base Stifte; Gewinde jeweils auch nutzbar für die Befestigungssäulen der Federspanner M 4 und M 6

Bestellnummer

441105



Sechskantsäule mit Gewinde M 6 für Target-Bases

Beschreibung

L 50 mm; 6 Flächen für Klebmarken; zum Anschrauben an OCTOFIX

Bestellnummer

441050



Target-Base Größe M, 10er Set

Beschreibung

10 x M mit 19 Flächen; Gewinde M 6; geeignet bis Referenzpunkt Ø 3 mm

Bestellnummer

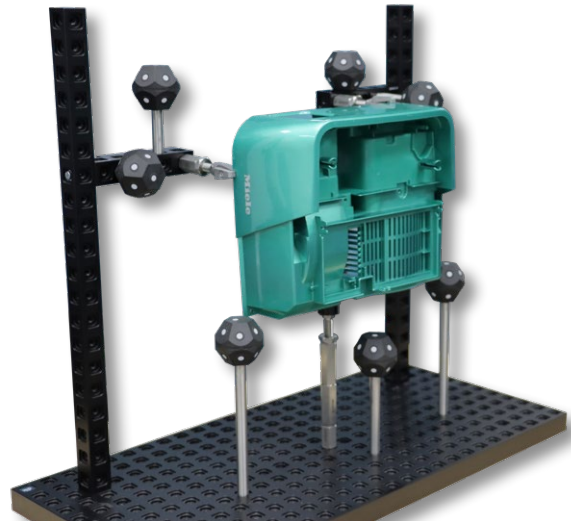
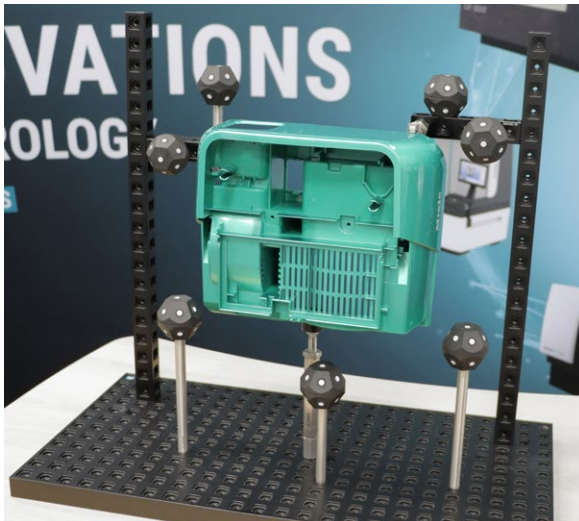
441010



Fixiersystem QUADERFIX + Target-Bases

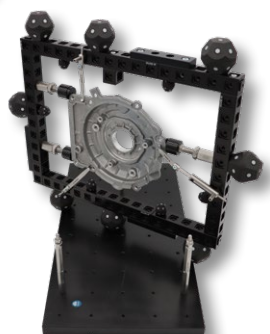
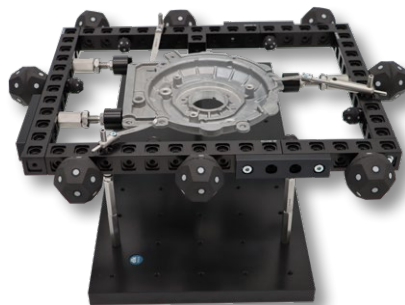
Universelles Prüfteil- und Target-Base-Fixiersystem QUADERFIX für große Teile

- » Baukastensystem zum Bau beliebiger Vorrichtungen aus Standard Quaderelementen
- » Verdrehsichere Konstruktion der Verbindungen für eine hochfeste 3D-Konfiguration
- » Große Auswahl an Strukturelementen, Auslegern, Auflagen und Spannelementen
- » Kompatibel zu allen weiteren dk Fixierprogrammen für unendlich viele Varianten
- » 4-seitige direkte Adaption von Target-Bases an M 6-Gewinden im 25 mm Raster



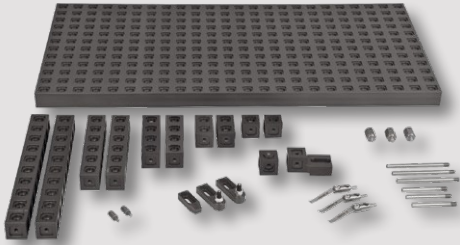
Wenderahmen-Konstruktion aus dem Programm QUADERFIX

- » Der Baukasten lässt problemlos die Konfiguration auch von Rechteck- oder Freiformrahmen zu
- » Mittels Auflagen und Spannelementen fixierte Prüflinge können mitsamt Rahmen und Target-Bases um 180° gewendet und wieder sicher platziert werden
- » Grundplatte entweder maschinenseitig oder aus einem der dk-Fixierprogramme

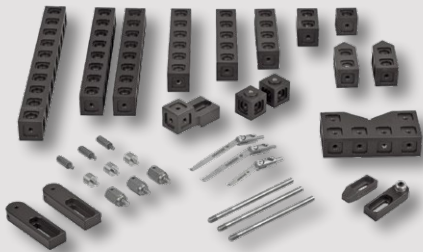


Komponenten QUADERFIX + Target-Bases

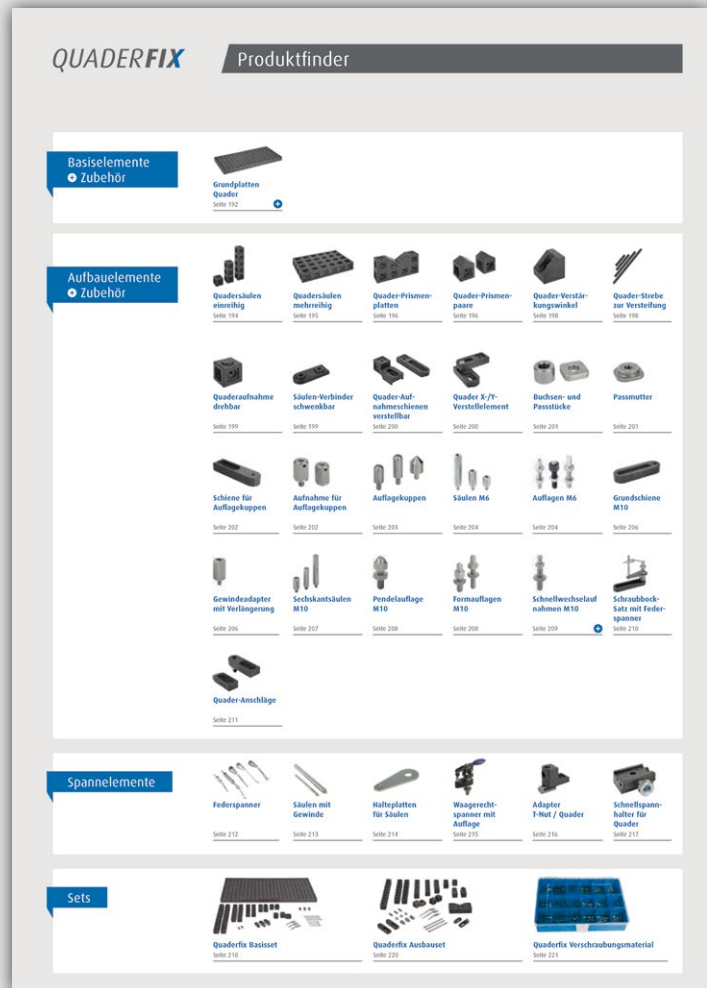
QUADERFIX Basisset Art.-Nr. 369915



QUADERFIX Ausbauset Art.-Nr. 369930



QUADERFIX Verschraubungsset Art.-Nr. 369800



*Gesamtes QUADERFIX Baukastensystem im dk Katalog auf 33 Seiten zu finden

Einzelkomponenten

Target-Base Größe M, L und XL, 10er Set

Beschreibung

10 x M mit 19 Flächen; Gewinde M 6; geeignet bis Referenzpunkt Ø 3 mm

10 x L mit 31 Flächen; Gewinde M 6; geeignet bis Referenzpunkt Ø 8 mm

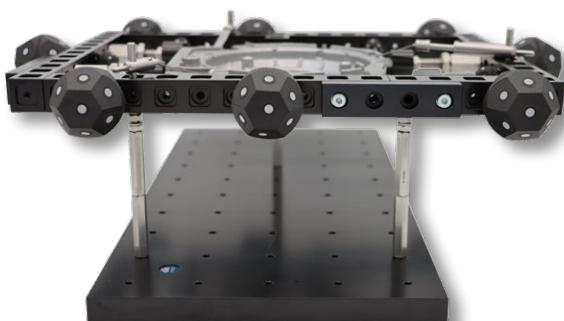
10 x XL mit 31 Flächen; Gewinde M 6; geeignet bis Referenzpunkt Ø 12 mm

Bestellnummer

441010

441020

441030



Fixiersystem SPANNFIX + Target-Support



Fixierprogramm SPANNFIX

Die für die konventionellen Messtechnologien entwickelten Fixierprogramme bieten Lösungen für alle denkbaren Prüfteil-Aufspannungen im Bereich Scanning.

- » Mehrere bewährte und umfangreiche Baukastensysteme, die untereinander kombinierbar sind
- » Sehr große Auswahl an Basis- und Strukturelementen, Auslegern, Auflagen und Spannelementen
- » Prozessoptimierte konfigurierte Vorrichtungen aus Standardteilen
- » Wiederholgenaues Positionieren bei Messung gleicher Teile
- » Target-Bases direkt am Fixiersystem oder indirekt mittels Gelenkarmen adaptierbar



Target-Support

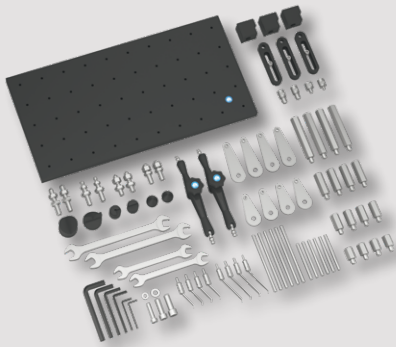
Die Referenzpunkte werden mittels Target-Supports und Target-Bases über 3D-Gelenkarme perfekt positioniert.

- » Keine Klebepunkte am Prüfteil
- » Baukastenprinzip auch bei der Fixierung und Ausrichtung der Messmarken
- » Sehr schnelle Platzierung der Messmarken, da diese bereits auf die Target-Bases geklebt sind und mit diesen positioniert werden
- » Sehr leicht nachjustierbar und ergänzbar, wenn Referenzpunkte fehlen
- » Beliebig oft rückbaubar und neu konfigurierbar
- » Präzise und sehr stabil

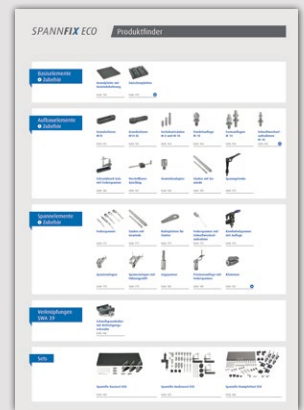
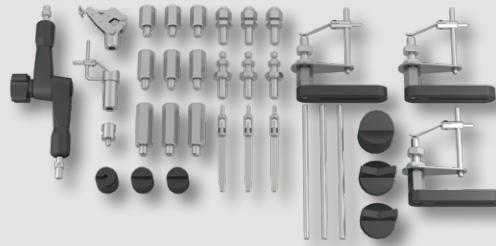


Komponenten SPANNFIX ECO

SPANNFIX Starterset ECO Art.-Nr. 285180



SPANNFIX Ausbausset ECO Art.-Nr. 285155



*Gesamtes SPANNFIX Baukastensystem im dk Katalog auf 33 Seiten zu finden

Komponenten 3D-Gelenk + Target-Support

Sets

Set 3D-Gelenk mit Target-Supports

Beschreibung

Set beinhaltet: 1 x verstellbare Grundschiene für Gelenkarm (245150);
1 x Spanngelenk TurnStop (241030); 1 x Target-Support Schiene (441060);
4 x Sechskantsäule M 6 für Target-Bases (441050);
10 x Target-Bases Größe M (441010); 10 x Target-Bases Größe L (441020)

Bestellnummer

441220



Einzelkomponenten

Verstellbare Grundschiene für M 5, M 6 und M 8

Beschreibung

Für Montage auf Drehteller: Verstellbereich 170 mm; Aufnahme Gelenkarm mittels M 8

Bestellnummer

245150

Spanngelenk TurnStop TS-280 mit Aktionsradius 280 mm

Beschreibung

Zur beliebigen Positionierung des OCTOFIX-Rahmens im 3D-Raum;
Anschlussgewinde unten M 8; Anschlussgewinde oben M 8 für OCTOFIX;
hochfeste Zentralfixierung mit progressiver Spannfolge und Zahnscheibe

Bestellnummer

241030

Target-Support Schiene 200 mm mit 6 Flächen

Beschreibung

Mit zentralem M 8 Gewinde zur Adaption an Spanngelenk TurnStop;
14 x M 6 Gewinde zur Adaption von Target-Bases M und L sowie Sechskantsäulen

Bestellnummer

441060

Sechskantsäule mit Gewinde M 6 für Target-Bases

Beschreibung

L 50 mm; 6 Flächen für Klebmarken; zum Anschrauben an die Target-Support-Schiene

Bestellnummer

441050

Target-Base Größe M, L und XL, 10er Set

Beschreibung

10 x M mit 19 Flächen; Gewinde M 6; geeignet bis Referenzpunkt Ø 3 mm

10 x L mit 31 Flächen; Gewinde M 6; geeignet bis Referenzpunkt Ø 8 mm

10 x XL mit 31 Flächen; Gewinde M 6; geeignet bis Referenzpunkt Ø 12 mm

Bestellnummer

441010

441020

441030



Frei konfigurierbare Vorrichtungen mittels 3D Download

Teile- und prozessspezifische Aufspannungen können individuell konfiguriert werden. Einfacher 3D-Daten-Download aller dk Fixiersysteme von unserer Homepage. Auch Mehrfachaufspannungen sind problemlos möglich. Die Modulbaukästen von dk mit mehr als 1.000 Teilen ermöglichen, durch den schnellen

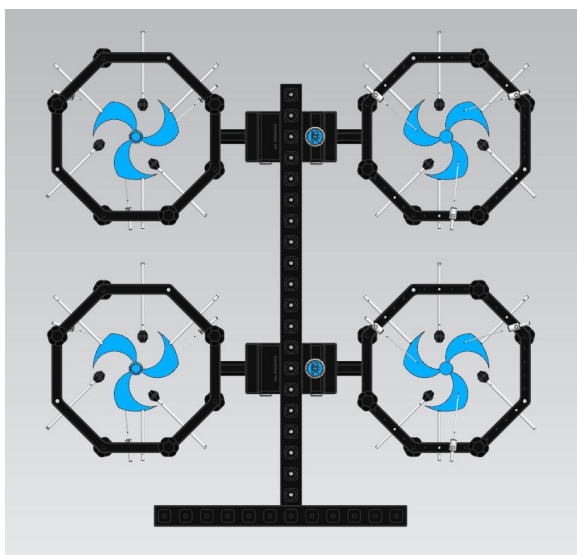
Rückbau in die Einzelteile und die immer wieder neue Konfiguration zu weiteren Lösungen, den endlos mehrfachen Nutzen, getreu unserem Credo:

FAST. REASSEMBLY. LIFELONG.

3D-Daten

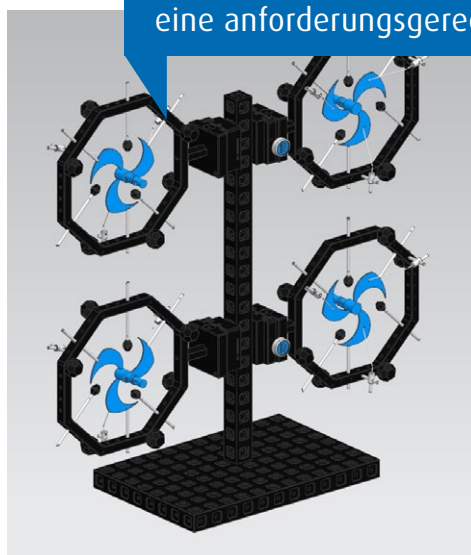
Schneller Download aller CAD-Daten direkt von der dk Homepage. Einfach, kostenlos und in beliebigem Datenformat.

Anwendungsbeispiele



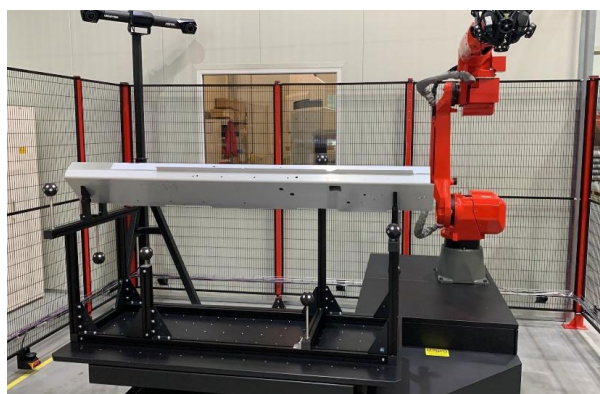
3D-Konstruktionsservice und Anwenderberatung von dk:

Mit Ihren Produkt-, System- und 3D-Daten erarbeiten wir Ihnen eine anforderungsgerechte Lösung



Sonderanfertigungen und Automatisierung

Auch außerhalb oder unter nur teilweiser Verwendung von Standardteilen realisieren wir Sonderanfertigungen.



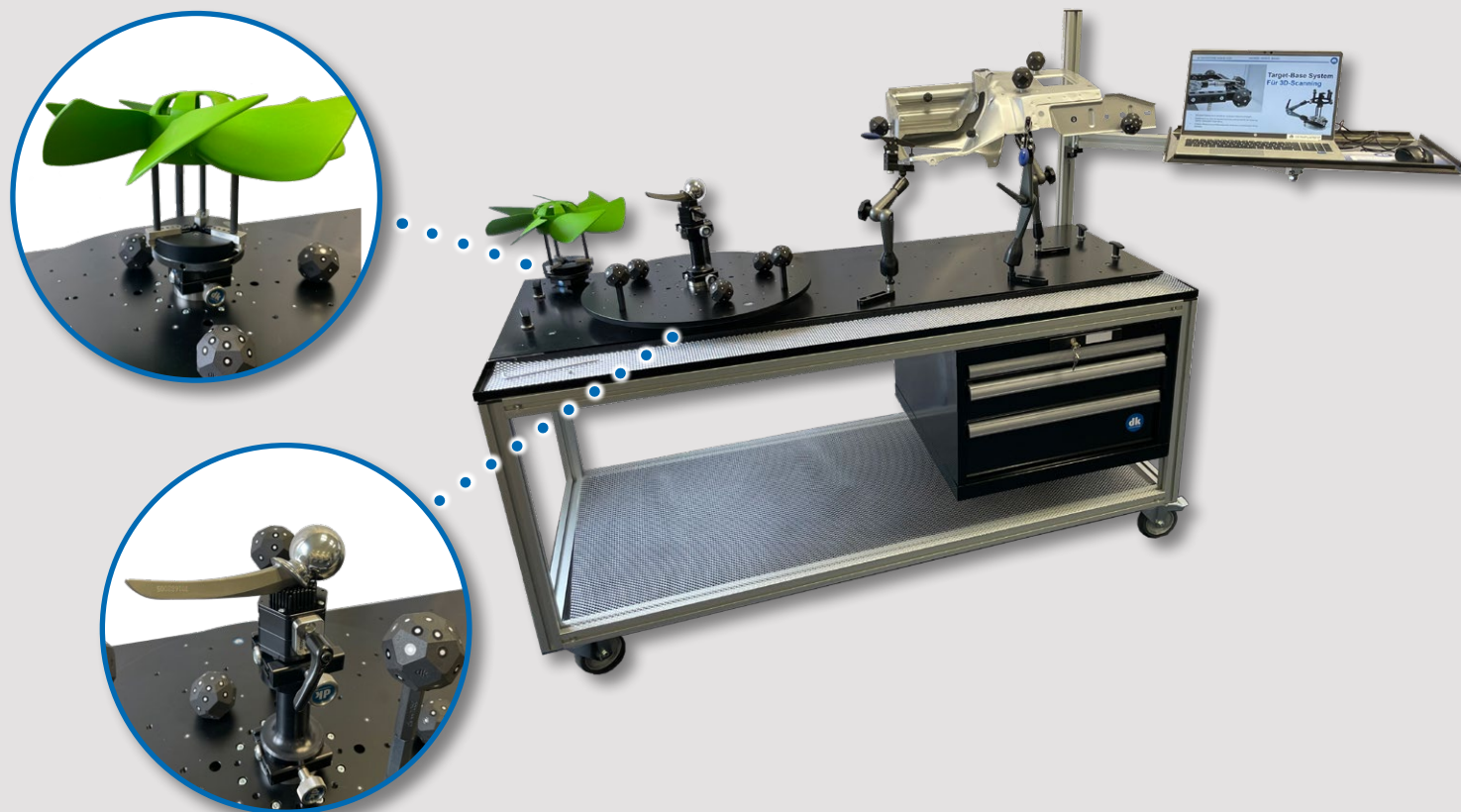
Dabei gehen wir den Weg bis in die Automatisierung mit, wo das 3D-Scanning in völlig mannlosen Systemen läuft.



Mobiler multifunktionaler Messtisch für Anwendungen mit 3D-Scannern

Perfektes 3D-Scannen mit dk-Funktionstischen:
Einfache Adaption aller dk Fixiersysteme für Vorrichtungen, welche es unterstützen, den Prüfling in einem Zug rundherum vollständig zu scannen. Perfekt unterstützt dies der Drehteller in Form einer Gewindeplatte, die 360° drehbar gelagert ist. Mobile Ausführung mit feststellbaren Lenkrollen. Ausführung Standard oder kundenspezifisch.

Als Basis insgesamt dient die wechselbare Raster-Gewindeplatte für direkten Aufbau von Fixiervorrichtungen und Target-Bases. Halterungen für Messarm, Rechner, Bildschirm und beliebig weiteres Equipment sind modular anbaubar. Werkzeug, Klebepunkte, Scanning-Sprays und mehr finden den idealen Platz direkt in der Ablage oder den Schubkästen.



Magnet-Target-Base ohne das Bekleben des Prüflings

Bei magnethaftenden Prüflingen können die Target-Bases von dk auch als Magnet-Variante eingesetzt werden: die Referenzpunkte können dadurch beliebig platziert, schnell umpositioniert und schließlich einfach entfernt werden.

Magnet Target-Base Größe M, L und XL, 10er Set

Beschreibung

Bestellnummer

10 x M mit 19 Flächen; magnetisch; geeignet bis Referenzpunkt Ø 3 mm

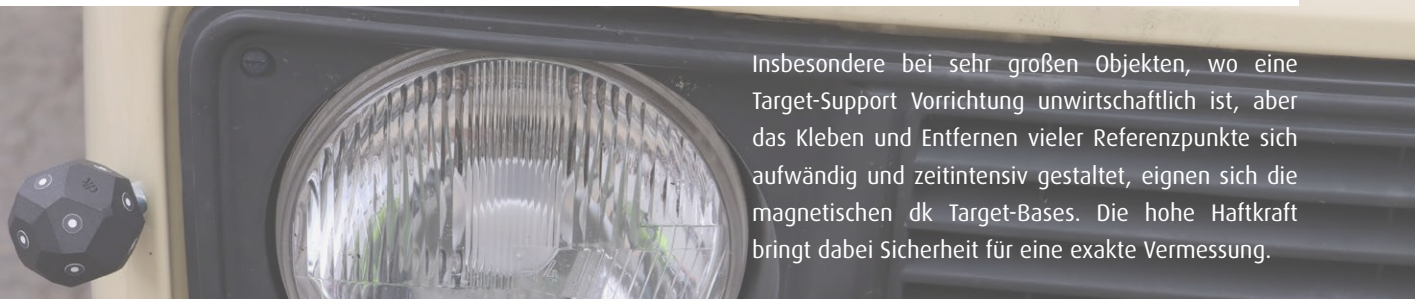
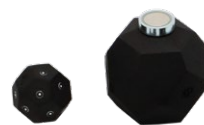
441010-M

10 x L mit 31 Flächen; magnetisch; geeignet bis Referenzpunkt Ø 8 mm

441020-M

10 x XL mit 31 Flächen; magnetisch; geeignet bis Referenzpunkt Ø 12 mm

441030-M



Insbesondere bei sehr großen Objekten, wo eine Target-Support Vorrichtung unwirtschaftlich ist, aber das Kleben und Entfernen vieler Referenzpunkte sich aufwändig und zeitintensiv gestaltet, eignen sich die magnetischen dk Target-Bases. Die hohe Haftkraft bringt dabei Sicherheit für eine exakte Vermessung.

Referenzpunkte, Punktmarken, Targets & Messmarken als Klebemarken

Mit Messtechnik- und Druckexperten entwickelte selbstklebende Messpunkte, in den am häufigsten nachgefragten Größen und zu wirtschaftlichen Kosten. Geeignet für nahezu alle optischen Scan-Systeme.

PREMIUM - weiß / schwarz - Reference Targets

Bestellnummer	Größe	Targets pro Box	Farbe	Haftfestigkeit	Qualität
56000101	0,2 mm	4.000	weiß/schwarz	standard	premium
56000102	0,4 mm	4.000	weiß/schwarz	standard	premium
56000103	0,8 mm	4.000	weiß/schwarz	standard	premium
56000104	1,0 mm	4.000	weiß/schwarz	standard	premium
56000105	1,5 mm	4.000	weiß/schwarz	standard	premium
56000106	2,0 mm	3.000	weiß/schwarz	standard	premium
56000107	3,0 mm	3.000	weiß/schwarz	standard	premium
56000108	5,0 mm	2.500	weiß/schwarz	standard	premium
56000109	8,0 mm	1.200	weiß/schwarz	standard	premium
56000110	0,2 mm	4.000	weiß/schwarz	stark	premium
56000111	0,4 mm	4.000	weiß/schwarz	stark	premium
56000112	0,8 mm	4.000	weiß/schwarz	stark	premium
56000113	1,0 mm	4.000	weiß/schwarz	stark	premium
56000114	1,5 mm	4.000	weiß/schwarz	stark	premium
56000115	2,0 mm	3.000	weiß/schwarz	stark	premium
56000116	3,0 mm	3.000	weiß/schwarz	stark	premium
56000117	5,0 mm	2.500	weiß/schwarz	stark	premium
56000118	8,0 mm	1.200	weiß/schwarz	stark	premium

Premium Qualität auf Bögen

Highend-Druck:
Höchste Kontrast & Druckschärfe

Stanzung:
Lasercut für perfekte Handhabung & Genauigkeit



RETRO - Reference Targets

Bestellnummer	Größe	Targets pro Box	Farbe	Haftfestigkeit
56000301	3,0 mm	960	retro	standard
56000302	6,0 mm	960	retro	standard
56000303	3,0 mm	4.000	retro	standard
56000304	6,0 mm	4.000	retro	standard
56000305	8,0 mm	800	retro	stark
56000306	12,0 mm	800	retro	stark



STANDARD - weiß / schwarz - Reference Targets

Bestellnummer	Größe	Targets pro Box	Farbe	Haftfestigkeit	Qualität
56000201	1,5 mm	6.000	weiß/schwarz	leicht	standard
56000202	3,0 mm	6.000	weiß/schwarz	leicht	standard
56000203	5,0 mm	6.000	weiß/schwarz	leicht	standard
56000204	8,0 mm	5.000	weiß/schwarz	leicht	standard
56000205	10,0 mm	3.000	weiß/schwarz	leicht	standard
56000206	12,0 mm	3.000	weiß/schwarz	leicht	standard
56000207	1,5 mm	6.000	weiß/schwarz	stark	standard
56000208	3,0 mm	6.000	weiß/schwarz	stark	standard
56000209	5,0 mm	6.000	weiß/schwarz	stark	standard
56000210	8,0 mm	5.000	weiß/schwarz	stark	standard
56000211	12,0 mm	3.000	weiß/schwarz	stark	standard

Standard Qualität auf Rollen

Standard-Druck:
Hohe Qualität mit mattem Finish

Stanzung:
Konventionelle Stanztechnik für einfache Handhabung bei großen Flächen



High Performance 3D Scanning Spray für die optische 3D Messtechnik



Optimierte Mattierungssprays mit höchster Reinheit des etablierten Stoffes Cyclododecan.

Die Produktserie enthält drei verschiedene Produkte mit prozessspezifisch wählbaren Sublimationszeiten bis zur rückstandsfreien Verflüchtigung, welche die Teilereinigung im Nachgang überflüssig macht.

Weiterhin ist ein semi-permanentes Scanning Spray für höchste Kontraste bei leichter Reinigung lieferbar, basierend auf Natur-Rohstoffen.

High Performance 3D Scanning Sprays

ATTBLIME ABzero

Beschreibung

Lösemittelreduziert für empfindliche Oberflächen;
Für kleine und mittlere Bauteile; Scan Time bis zu 1 Stunde;
Rückstandsfreie Sublimation nach 1 bis 2 Stunden; keine Reinigung nötig

Bestellnummer

56000401



ATTBLIME AB2

Beschreibung

Mit perfektem Auftrag von rund 3,6 µ;
Für kleine und mittlere Bauteile; Scan Time 1 bis 2 Stunden;
Rückstandsfreie Sublimation nach 2 bis 4 Stunden; keine Reinigung nötig

Bestellnummer

56000402



ATTBLIME AB6

Beschreibung

Zuverlässig lange Standzeit ohne Nachsprühen;
Für mittlere und große Bauteile; Scan Time 2 bis 6 Stunden;
Rückstandsfreie Sublimation nach 6 bis 24 Stunden; keine Reinigung nötig

Bestellnummer

56000403



ATTBLIME ABP

Beschreibung

Semipermanentes Scanningspray mit optimiertem Farbton cooperative grey;
Maximaler Kontrast für optische Messsysteme der neuesten Generation;
Scan Time beliebig da keine Sublimation;
Leichte Entfernung für rückstandsfreie Reinigung

Bestellnummer

56000404



*Bestellmengen / VPE: 6, 12, 48 oder 96 Aerosoldosen à 400 ml

Die High Performance 3D Scanningsprays sind frei von Ethanol, Titandioxid, n-Hexan und Adamantan. Der in den rückstandsfrei sublimierenden Scanningsprays enthaltene Rohstoff Cyclododecan (CDC) besitzt keinerlei Bioakkumulation in Wasserorganismen. CDC ist daher ungefährlich für Mensch und Umwelt sowie viel sparsamer verwendbar als Alternativprodukte. CDC ist überdies kennzeichnungsfrei nach GHS / Globally Harmonised System.

Die in dem permanenten Scanningspray ABP enthaltenen Pigmente basieren auf nachwachsenden Natur-Rohstoffen.

Alle aufgeführten Sprays sind "Made in Germany".

Diverse weitere Produkte liefern wir sehr gerne auf Anfrage





TAKTILE MESSTECHNIK



OPTISCHE MESSTECHNIK



MACHINE VISION & SENSOR



OBERFLÄCHEN & KONTURMESSUNG



COMPUTERTOMOGRAPHIE



3D-LASERSCANING



dk FIXIERSYSTEME GmbH & Co. KG

Untere Breite 7
D-72144 Dußlingen

Tel. +49 (0) 7072 60042-0
info@dk-fixiersysteme.de
www.dk-fixiersysteme.de

modular. einfach. besser.

Die ganze Welt des Fixierens, Spannsens und Positionierens

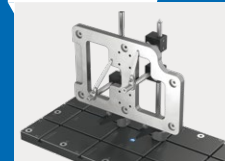
Der rund 1.000 Teile umfassende
Standardbaukasten der dk Fixiersysteme für
die Messtechnik bietet folgende Vorteile:

- » Seit Jahrzehnten gewachsener und bewährter Systembaukasten
- » Modularität über verschiedene Programme hinweg
- » Lösungen für jede Positionieraufgabe
- » Wirtschaftlichkeit durch Synergieeffekte mehrerer Branchenlösungen

SWA39



SPANNFIX PRO



SPANNFIX ECO



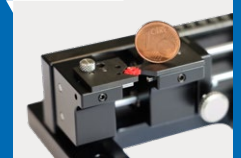
QUADERFIX



SCHIENENFIX



MICROFIX



SWA39CT



SPEZIALFIX



SWA39SURF



GELENKSYSTEME



MACHINE VISION



FAST
REASSEMBLY
LIFELONG

Das Grundprinzip aller dk Fixiersysteme!

Unsere Vorrichtungen sind modular konzipiert, jederzeit
rückbaubar und lassen sich identisch wieder neu zusammen-
setzen. Durch die Kompatibilität der dk Fixiersysteme wird
der Nutzwert perfekt.