

*Gelenksysteme*

# *Messstative und 3D-Spanngelenke*



# Fünf Programme für höchste Präzision beim Messen und Positionieren

Die Philosophie vom modularen Aufbau verfolgen wir seit vielen Jahren bereits als Hersteller von Fixiersystemen für die Mess-, Laser-, Dosier- und Handhabungstechnik. Der modulare Aufbau, die Kompatibilität und vor allem die Anzahl der kombinierbaren Funktionselemente geben unseren Programmen einen sehr hohen Nutzwert. Dies schätzen unsere Kunden weltweit. Und genau diese Modularität tragen wir mit dem Programm Messstative und 3D-Spanngelenke nun auch in den Bereich der 3D-flexiblen Gelenkarme. Unsere fünf Stativ-Programme bilden dafür die solide und breite Basis:

## **StrongLine**

Stark dimensionierte Alu-Gelenkarme kombiniert mit präzisen Kugelgelenken und einer über viele Jahre bewährten Zentralspanntechnik für spielfreies Spannen und flexibles Positionieren. Vier Größen von Aktionsradius 100 bis 290 mm lassen sich mit verschiedenen Messuhrenhaltern und einem bislang unerreicht großen Zubehörprogramm für alle Einsatzbereiche und Anforderungen ergänzen. Die perfekte Basis für Messuhrenstative und alle 3D-Fixieraufgaben mit hohen Ansprüchen an Funktionalität, Stabilität und Langlebigkeit.

## **VarioLine**

Das progressive Spannprinzip und extra große Kugelgelenke an massiven Gelenkarmen charakterisieren dieses Programm. VarioLine bietet dabei für anspruchsvolle OEM-Kunden die Möglichkeit der individuellen Auslegung von Kugelgröße, Gewindeanschluss Farbgebung und Griffausführung. Auch ganz spezielle Schnittstellen wie die SWA5- und SWA8-Schnellwechseladapter des dk-Modulsystems für die Messtechnik sind hier lieferbar.

## **TurnStopLine**

TurnStopLine zeichnet sich durch zwei technische Highlights aus: die durch ein Feinrastscheibenpaar formschlüssige Arretierung des Zentralgelenks und die folgerichtig noch einmal vergrößerte Basis-Kugel des großen Spanngelenks. Diese absolut starre Fixierung ist erforderlich, wenn im Produktions-Umfeld Schmutz oder Schmiermittel den Kraftschluss verringern. Spezielle Anwendungen wie die Langzeit-Fixierung von Vision- oder Sensor-Elementen sowie anspruchsvolle Messfixieranwendungen erfordern diese Technik ebenfalls.



*modular. einfach. besser.*

## KOMBI-TABELLE

Mehr Produktdetails und Kombinationsmöglichkeiten siehe beiliegende Tabelle oder unter: [www.dk-fixiersysteme.de/matrix](http://www.dk-fixiersysteme.de/matrix)



### ChromLine

Massive Kugelgelenke und kräftige, lange Stahl-Arme für Anwendungen mit besonders großen Aktionsradien komplettieren das dk-Segment der 3D-Spanngelenke für den gehobenen industriellen Standard. Ob mit Messuhrenhalter und extrastarkem Schalmagnet als Messuhrenstativ eingesetzt oder für vielfältige Positionieraufgaben mit alternativen Gerätefüßen und Instrumenten- bzw. Teilehaltern ausgerüstet – ChromLine erfüllt zuverlässig, schnell und spielfrei die Halteaufgaben bei einer übergroßen Ausladung und individuell einstellbarer Vorspannung.

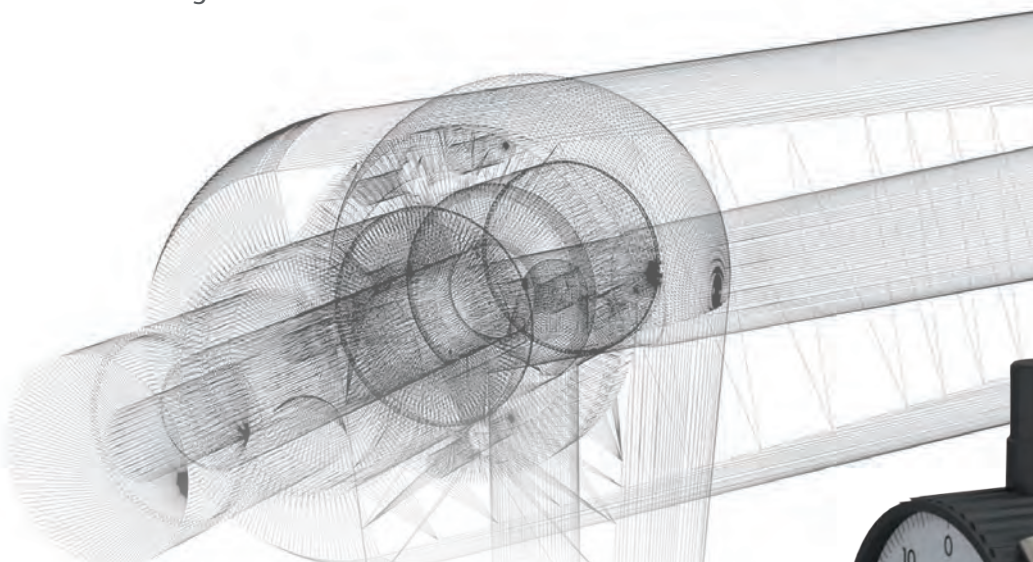
### INOX HygienicLine

Für Sauberzonen und Reinraum in den Kategorien „rostfrei“ und „dampfsterilisierbar“ erhältlich sind die 3D-Spanngelenke für Hightech-Industrien. Materialität, Technik und Design sind bis ins Detail so ausgelegt, dass diese Produktlinie die Qualifikation selbst für sensibelste Industriebereiche erreicht. Die charakteristische Funktionsweise bleibt dabei erhalten: einfache, schnelle und sichere Fixierung mit zentraler Klemmeinheit zum perfekten Positionieren, Ausrichten und Halten. HygienicLine – wenn chemische und mikrobiologische Beständigkeit Voraussetzung sind.



# Modularer Aufbau für Messuhrenstative und 3D-flexible Gelenkstative

Messuhrenstative werden i.d.R. als fertig konfektionierte Standards angeboten und verkauft, so auch bei uns. Zusätzlich aber zeigen wir in einer übersichtlichen Tabelle (siehe QR-Code rechte Seite oben), welche Kombinationen unserer vielfältigen Gerätefüße, 3D-Gelenkstative und Instrumentenhalter möglich sind, um speziellere Anforderungen abzubilden und Prozesse zu verbessern.



## HOCHLEISTUNGSGELENK

Große StrongLine-Gelenke und Chromline mit individuell einstellbarer Vorspannung. VarioLine und TurnStopLine mit progressiver Spannung. TurnStopLine zusätzlich mit Rastscheibe.

### Produktvideos



Anschauliche Erklärvideos unserer drei unterschiedlichen Stativspannsysteme gibt es auf unserem YouTube-Kanal:  
[www.dk-fixiersysteme.de/videos](http://www.dk-fixiersysteme.de/videos)



## KOMBI-TABELLE

Mehr Produktdetails und Kombinationsmöglichkeiten siehe beiliegende Tabelle oder unter: [www.dk-fixiersysteme.de/matrix](http://www.dk-fixiersysteme.de/matrix)



### Zentralmechanische Klemmung von drei Gelenken

Wer bei 3D-flexiblen Gelenkarmen im Premium-Segment an hochwertige Messuhrenstative denkt, liegt grundsätzlich richtig. Die Anwendungsmöglichkeiten des Funktionsprinzips „zentralmechanische Klemmung von drei Gelenken“ gehen jedoch bei dk durch das modulare Komponentensystem in nahezu unbegrenzter Weise darüber hinaus.

### Schnelles Positionieren und spielfreies Fixieren

Über die Messuhrenstative hinaus ergeben sich nahezu unbegrenzte Möglichkeiten, wie Instrumente, technische Geräte, Spannmittel und Prüfteile im Handumdrehen exakt positioniert und spielfrei fixiert werden.

# Konfigurationsmöglichkeiten für Messstative und 3D-flexible Gelenkstative

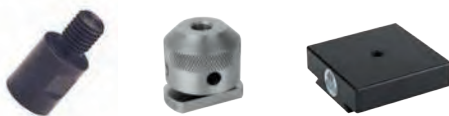
Für eine prozessgerechte Platzierung der 3D-Gelenke stellt dk im Modulsystem alle relevanten Gerätefüße zur Verfügung: Gewinde- und T-Nut-Adapter, Klemmelemente, Schiebesockel und leistungsstarke Schaltmagnete. Im dk-Baukasten findet sich alles, was der Anwender für eine flexible und sichere Platzierung der Stative braucht.

Mit einer großen Auswahl an systemkompatiblen Spannelementen ermöglichen die 3D-Gelenke von dk die optimale Positionierung verschiedenster Teile im Raum. Einfach und präzise einstellbar. Fest und dauerhaft fixiert.



## Gerätefüße (Anbindung unten)

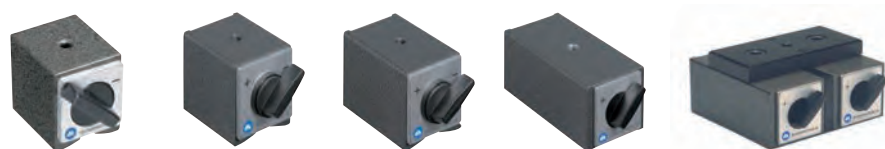
### Adapter

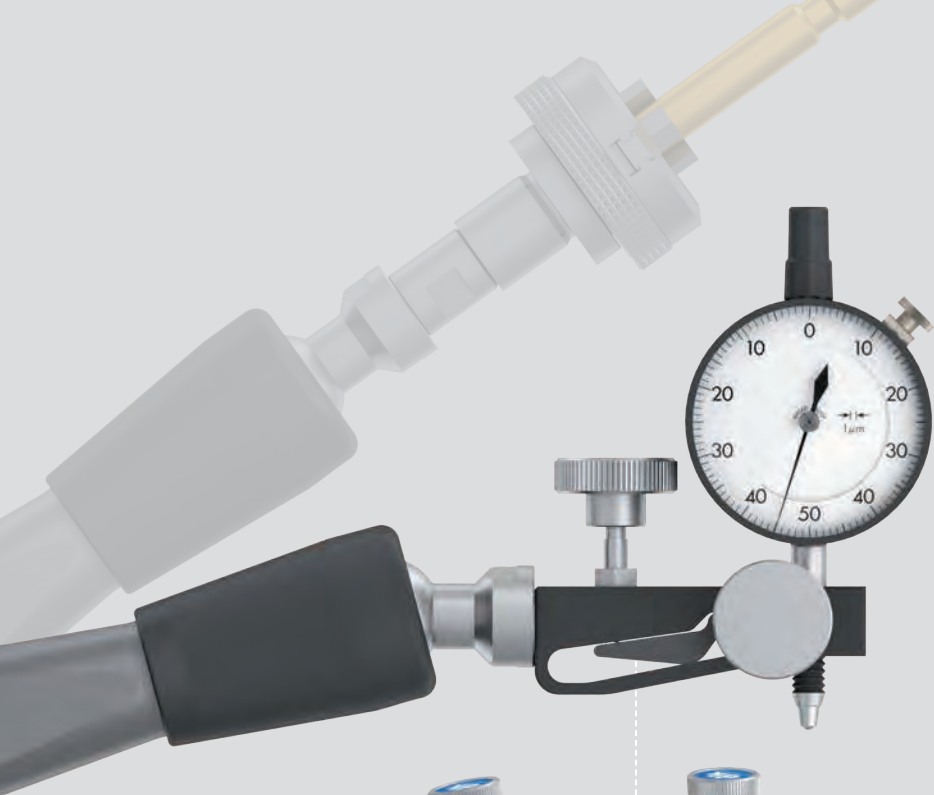


### Stand- und Klemmsockel



### Magnetfüße





## PERFEKTION

### Zu jeder Messaufgabe der passende Uhrenhalter

Den Standard im Feinbereich bildet das über eine Drehachse einstellbare Modell „F“ mit einer Zustellung von ca. 1,4 mm pro Umdrehung. Die infolge der einteiligen Gelenk-Ausführung dauerhaft spielfreie und genauer auflösende Variante „FS“ stellt pro Umdrehung ca. 0,6 mm zu und ist damit für Messungen im Hundertstel ohne Abweichungsfehler sehr gut geeignet. Für den Einsatz im Hochpräzisionsbereich wird die dauerhaft spielfreie Version „MS“ mit einer weiteren Untersetzung für ca. 0,1 mm Hub pro Umdrehung ergänzt.



#### Standardbereich „F“

1,4 mm / U für  
einfache Aufgaben;  
2-teilig mit Achse



#### Feinbereich „FS“

0,6 mm / U für  
0,01 mm Messungen;  
1-teilig, dadurch  
dauerhaft spielfrei



#### Mikrobereich „MS“

0,1 mm / U für  
0,001 mm Messungen;  
1-teilig, dadurch  
dauerhaft spielfrei

## Instrumente- und Teilehalter (Anbindung oben)

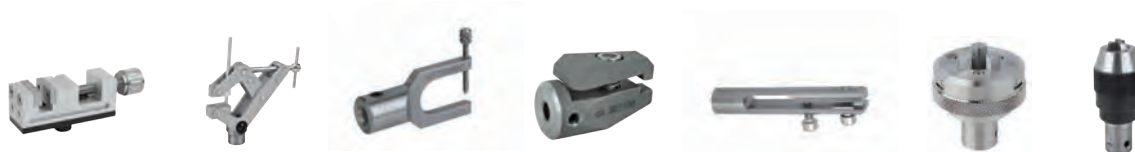
### Adapter



### Klemm- und Magnethalter



### Spannelemente



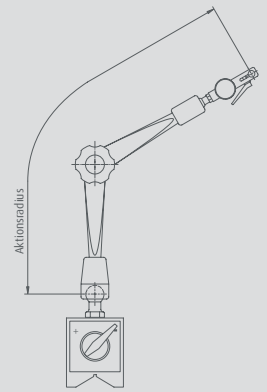
### KOMBI-TABELLE



Mehr Produktdetails und  
Kombinationsmöglichkeiten siehe  
beiliegende Tabelle oder unter:  
[www.dk-fixiersysteme.de/matrix](http://www.dk-fixiersysteme.de/matrix)

# 3D-Messstative

Von den vielen verschiedenen Möglichkeiten, Messuhrenstative anforderungsgerecht zusammenzustellen, zeigen wir hier die üblichen Standards für die (Fertigungs-) Messtechnik. Alle Programme wahlweise mit Feineinstellung, dauerhaft spielfreier Feineinstellung oder  $\mu$ -genauer dauerhaft spielfreier Mikrofeineinstellung der Messuhr.



Aktionsradius:  
Von Kugel  
zu Messuhren-  
aufnahme



## StrongLine

**Stark dimensionierte Gelenkarme und Präzisions-Kugelgelenke für die perfekte Messuhr-Positionierung. Vorspannung ab Größe 310 mm einstellbar.**

<b>Messstativ StrongLine M-SL-160-300</b> (Aktionsradius 160 mm, Schaltmagnet 300 N)			
Artikel-Nr.	240100-F	240100-FS	240100-MS
<b>Messstativ StrongLine M-SL-240-750</b> (Aktionsradius 240 mm, Schaltmagnet 750 N)			
Artikel-Nr.	240112-F	240112-FS	240112-MS
<b>Messstativ StrongLine M-SL-310-750</b> (Aktionsradius 310 mm, Vorspannung einstellbar, Schaltmagnet 750 N)			
Artikel-Nr.	240122-F	240122-FS	240122-MS
<b>Messstativ StrongLine M-SL-360-1000</b> (Aktionsradius 360 mm, Vorspannung einstellbar, Schaltmagnet 1.000 N)			
Artikel-Nr.	240133-F	240133-FS	240133-MS

## VarioLine

**Progressives Spannprinzip und große Kugelgelenke an extra starken Gelenkarmen.**

<b>Messstativ VarioLine M-VL-225-750</b> (Aktionsradius 225 mm, Progressivspannung, Schaltmagnet 750 N)			
Artikel-Nr.	244112-F	244112-FS	244112-MS
<b>Messstativ VarioLine M-VL-345-1000</b> (Aktionsradius 345 mm, Progressivspannung, Schaltmagnet 1.000 N)			
Artikel-Nr.	244133-F	244133-FS	244133-MS

## TurnStopLine

**Zusätzlich zu VarioLine verzahnte Rastscheiben im Hauptgelenk und extra große Kugelgelenke für eine absolut starre Fixierung.**

<b>Messstativ TurnstopLine M-TS-230-750</b> (Aktionsradius 230 mm, Rastscheibe, Progressivspannung, Schaltmagnet 750 N)			
Artikel-Nr.	241112-F	241112-FS	241112-MS
<b>Messstativ TurnstopLine M-TS-350-1000</b> (Aktionsradius 350 mm, Rastscheibe, Progressivspannung, Schaltmagnet 1.000 N)			
Artikel-Nr.	241133-F	241133-FS	241133-MS

## ChromLine

**Kräftige, lange Stahl-Arme an massiven Kugelgelenken für Anwendungen mit besonders großen Aktionsradien. Vorspannung individuell einstellbar.**

<b>Messstativ ChromLine M-CL-480-1000</b> (Aktionsradius 480 mm, Gelenkarme $\varnothing$ 16/12 mm, Schaltmagnet 1.000 N)			
Artikel-Nr.	242143-F	242143-FS	242143-MS
<b>Messstativ ChromLine M-CL-640-1500</b> (Aktionsradius 640 mm, Gelenkarme $\varnothing$ 24/16 mm, Schaltmagnet 1.500 N)			
Artikel-Nr.	242154-F	242154-FS	242154-MS







### Messuhrenhalterung

Gibt es in drei Varianten.  
 „F“: Standard für den Feinbereich mit Hub von ca. 1,4 mm pro Umdrehung.  
 „FS“: einteilig und damit dauerhaft spielfrei mit ca. 0,6 mm pro Umdrehung.  
 „MS“: einteilig, spielfrei und zusätzlich untersetzt für Messungen im  $\mu$ -Bereich durch einen Hub von nur ca. 0,1 mm pro Umdrehung  
 » höchste Präzision

### Zentraler Spanngriff

Zur Fixierung aller im 3D-Raum möglichen Bewegungen der drei Systemgelenke. Einfach und schnell. Stufenlos von leichtgängig bis fest. Bei den TurnStop-Gelenken per Feinzahnscheiben formschlüssige Arretierung in 2,3°-Schritten für den Einsatz bei höchsten Anforderungen und bei widrigen Umgebungsbedingungen  
 » Einhandbedienung

3D-Messtative von dk stehen für perfekte Messungen bis in den  $\mu$ -Bereich, hohen Bedienkomfort und dauerhafte Zuverlässigkeit. Der modulare Aufbau aus Gerätefuß, Spangelenk, Instrumentenhalter und Schutzmanschetten ermöglicht neben den Standards auch die Zusammensetzung teile- oder prozessspezifisch optimierter Messtative.

### Individuell einstellbare Vorspannung

Bei den größeren StrongLine-Gelenken und bei den ChromLine-Gelenken. Somit Position selbständig haltend und dabei mit wenig Kraft doch voll beweglich. Kein plötzliches Zusammenfallen bei Öffnung des Zentralgriffs.  
 » Bedienkomfort bei der Feinjustage  
 » Vermeidung von Schäden

### Progressive Spannung

Bei den Programmen Varioline und TurnStopLine erfolgt die Klemmung der Gelenke nicht gleichzeitig, sondern nacheinander von unten nach oben. Das Lösen der Spannung geschieht in umgekehrter Folge.  
 » Bedienkomfort bei der Feinjustage  
 » Vermeidung von Schäden

### Starke Gelenkarme

Durch besonders kräftig dimensionierte Leichtmetallkonstruktion mit gerundeten Übergängen. (ChromLine: Stahl verchromt)  
 » dauerhafte höchste Stabilität  
 » hohe Wiederholgenauigkeit  
 » angenehmes Handling



### Mechanisches Klemmprinzip

Für hohe Lebensdauer bei völliger Wartungsfreiheit. Kraftübertragung durch Präzisionsbauteile aus Stahl.  
 » kein plötzlicher Druckabfall  
 » temperaturunabhängig  
 » für Langzeitspannung geeignet

### Schutzmanschette (optional)

Schützt die Kugelgelenke vor Schmutz und Schmierfluids.  
 » perfekte Funktion  
 » lange Lebensdauer

### Kugelgelenk

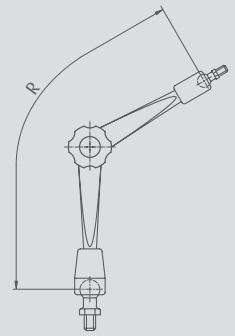
Mit präziser Passform von Kugel und Gegenstück. 360° drehbar und über 180° schwenkbar.  
 » hohe Haltekraft  
 » komplett 3D-flexibel

### Magnetfuß

In unterschiedlichen Größen und Kraftbereichen erhältlich. Schalmagnet mit verlässlich hoher Haltekraft. Die Magnetkraft wirkt über die prismatische Sohle und über die flache Rückseite.  
 » gleichbleibende Festigkeit  
 » für Flächen und Rundungen

# 3D-Spanngelenke

Die dk-Gelenkstativ jeder Produktlinie lassen sich einfach, schnell, flexibel und exakt ausrichten sowie stabil und spielfrei fixieren. Alle Programme sind standardmäßig mit unserem bewährten, ergonomischen Sterngriff ausgerüstet. Optional liefern wir die Spanngelenke mit einem rastbaren Klemmhebel, der nicht nur eine maximale Spannkraft und geringeren Kraftaufwand ermöglicht, sondern auch bei beengten Platzverhältnissen in jeder beliebigen Position „geparkt“ werden kann.



Aktionsradius:  
Immer von Kugel  
zu Kugel



Sterngriff



Klemmhebel, rastbar (-H)

## StrongLine

**Stark dimensionierte Gelenkarme und Präzisions-Kugelgelenke für die solide und zuverlässige Positionierung aller Anbauten. Vorspannung ab Größe 250 mm einstellbar.**

<b>Spanngelenk StrongLine SL-100</b> (Aktionsradius 100 mm, Gesamtlänge 130 mm, Außengewinde M6 unten / M6 oben)		
Artikel-Nr.	240001	240001-H
<b>Spanngelenk StrongLine SL-170</b> (Aktionsradius 170 mm, Gesamtlänge 200 mm, Außengewinde M8 unten / M6 oben)		
Artikel-Nr.	240011	240011-H
<b>Spanngelenk StrongLine SL-250</b> (Aktionsradius 250 mm, Gesamtlänge 280 mm, Außengewinde M8 unten / M8 oben)		
Artikel-Nr.	240021	240021-H
<b>Spanngelenk StrongLine SL-290</b> (Aktionsradius 290 mm, Gesamtlänge 330 mm, Außengewinde M8 unten / M8 oben)		
Artikel-Nr.	240031	240031-H



## VarioLine

**Progressives Spannprinzip und große Kugelgelenke an extra starken Gelenkarmen.**

<b>Spanngelenk VarioLine VL-160</b> (Aktionsradius 160 mm, Länge 200 mm, Gewinde M8/M8, Progressivspannung)		
Artikel-Nr.	244010	244010-H
<b>Spanngelenk VarioLine VL-280</b> (Aktionsradius 280 mm, Länge 320 mm, Gewinde M8/M8, Progressivspannung)		
Artikel-Nr.	244030	244030-H



## TurnStopLine

**Zusätzlich zu VarioLine verzahnte Rastscheiben im Hauptgelenk und extra große Kugelgelenke für eine absolut starre Fixierung.**

<b>Spanngelenk TurnStopLine TS-160</b> (Aktionsradius 160 mm, Länge 200 mm, Gewinde M8/M8, Rastscheibe, Progressivspannung)		
Artikel-Nr.	241010	241010-H
<b>Spanngelenk TurnStopLine TS-280</b> (Aktionsradius 280 mm, Länge 320 mm, Gewinde M10/M8, Rastscheibe, Progressivspannung)		
Artikel-Nr.	241031	241031-H



## ChromLine

**Kräftige, lange Stahl-Arme an massiven Kugelgelenken für Anwendungen mit besonders großen Aktionsradien. Vorspannung individuell einstellbar.**

<b>Spanngelenk ChromLine CL-400</b> (Aktionsradius 410 mm, Länge 460 mm, Arm Ø 16/12 mm, Gewinde M8 / M8)		
Artikel-Nr.	242041	242041-H
<b>Spanngelenk ChromLine CL-600</b> (Aktionsradius 560 mm, Länge 630 mm, Arm Ø 24/16 mm, Gewinde M10x1,25 / M8)		
Artikel-Nr.	242051	242051-H





### Fixierung für Mess-, Laser- und Montagetechnik

Fixieren und Ausrichten von Teilen jeder Größe stufenlos im 3D-Raum in Kombination mit dk-Spannelementen

### Universelle Teile-Fixierung

Teile- und prozessspezifische Individuallösungen sind einfach zu realisieren. Kombinieren Sie die vielfältigen Gerätefüße mit den vier Kategorien der Spanngelenke in der geeigneten Größe und den Teilehalterungen am oberen Kugelgelenk.



### Langzeit-Fixierung für Vision und Sensorik

Fix-variable Halterungen von industriellen Kamera- und Lichtsystemen im Anlagenbau: die dk TurnStopLine-Gelenke lassen sich leicht adaptieren, spielend einstellen und halten danach jahrelang wie fest verschweißt...obgleich sie jederzeit wieder neu justierbar oder rückbaubar sind. Imaging und Machine Vision wird so auf einfache, universelle und sichere Art völlig 3D-flexibel in einem nahezu beliebig großen Bewegungsraum.

Spanngelenke von dk stehen für stufenlos variable und dabei einfach bedienbare Fixierlösungen im Raum. Dabei sind die Möglichkeiten des Modulsystems nahezu grenzenlos.

### KOMBI-TABELLE



Mehr Produktdetails und Kombinationsmöglichkeiten siehe beiliegende Tabelle oder unter: [www.dk-fixiersysteme.de/matrix](http://www.dk-fixiersysteme.de/matrix)

# 3D-Spanngelenke für Reinraum und Sauberzonen

Reinraum- und hygienegeeignete Gelenkstativ müssen eine geringe Partikelemission sowie chemische und mikrobiologische Beständigkeit vorweisen. Sie sind dauerhaft leicht und gründlich zu reinigen, ohne Schaden hinsichtlich Korrosion zu nehmen. Hygieneoptimierung ermöglicht dabei niedrige Konzentration von Desinfektionsmitteln zur sicheren Erreichung hoher Sterilität der Produktionsumgebung. Wir unterscheiden bei den Edelstahl-Gelenkarmen die Kategorien „rostfrei“ und „dampfsterilisierbar“.



## Einfache, schnelle und sichere Fixierung mit zentraler Klemmeinheit zum Positionieren, Ausrichten und Halten

Geeignet für:

- » Instrumente, Geräte, Werkzeuge und Zubehör
- » Hilfsutensilien wie Schläuche, Kabel und Behälter
- » Vision: Kameras, Optiken und Beleuchtung
- » Control: Sensoren für Klima, Schall, Licht
- » Anzeigegeräte für die Messtechnik
- » Bildschirme
- » Eingabegeräte
- » Sonstige IT-Komponenten

## Höchste Betriebssicherheit durch hervorragende Stabilität und Verarbeitungsqualität

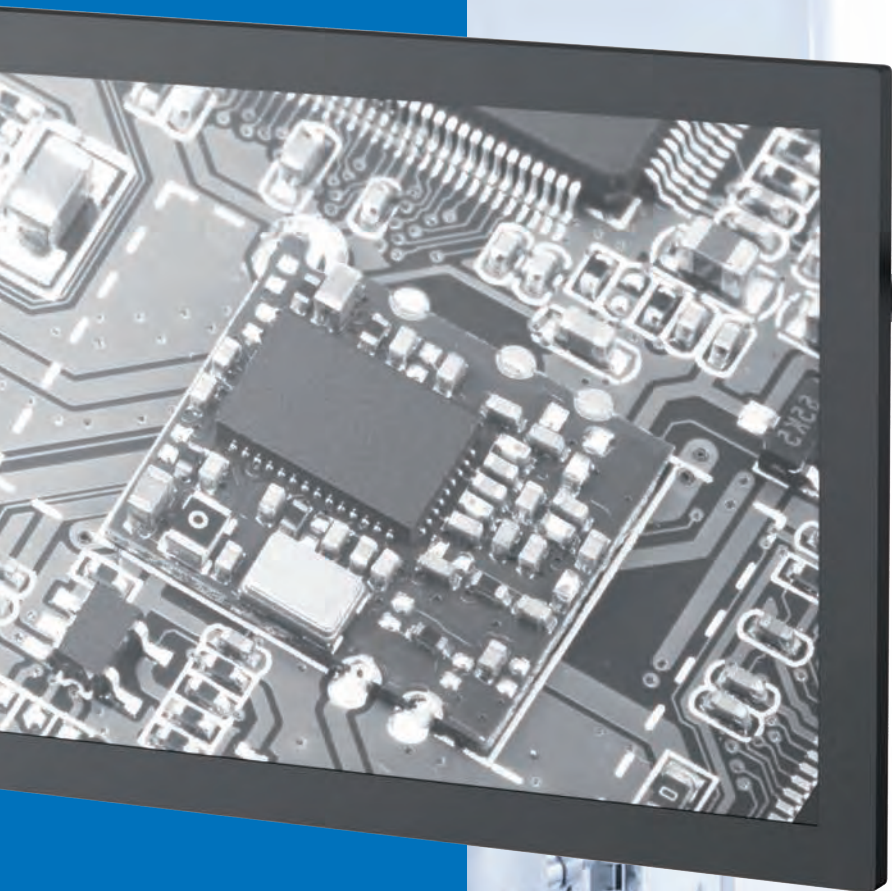
Dauerhafte Sicherheit gegen Freisetzung nachteiliger Partikel infolge etwaiger Beschädigung der Oberfläche bei der Kategorie „dampfsterilisierbar“, da hochwertiger Edelstahl ohne Metallüberzug oder Sonstige Beschichtung eingesetzt wird.

Bei der Kategorie „rostfrei“ sind die mechanisch beanspruchten Kugelenke aus Edelstahl und die Arme aus verchromten Präzisions-Stahlrohren.

## Qualifiziert sicher und sauber in sensiblen Hightec-Bereichen

- » Mikroproduktion in Elektronik, Optik und Mechanik
- » Halbleiterindustrie
- » Lasertechnologie
- » Automotive
- » Luft- und Raumfahrt
- » Oberflächentechnik
- » Lebensmittel-/Getränkeindustrie
- » Pharmazeutische Industrie
- » Biotechnologie





Mit Edelstahl  
auf Nummer  
sicher gehen!

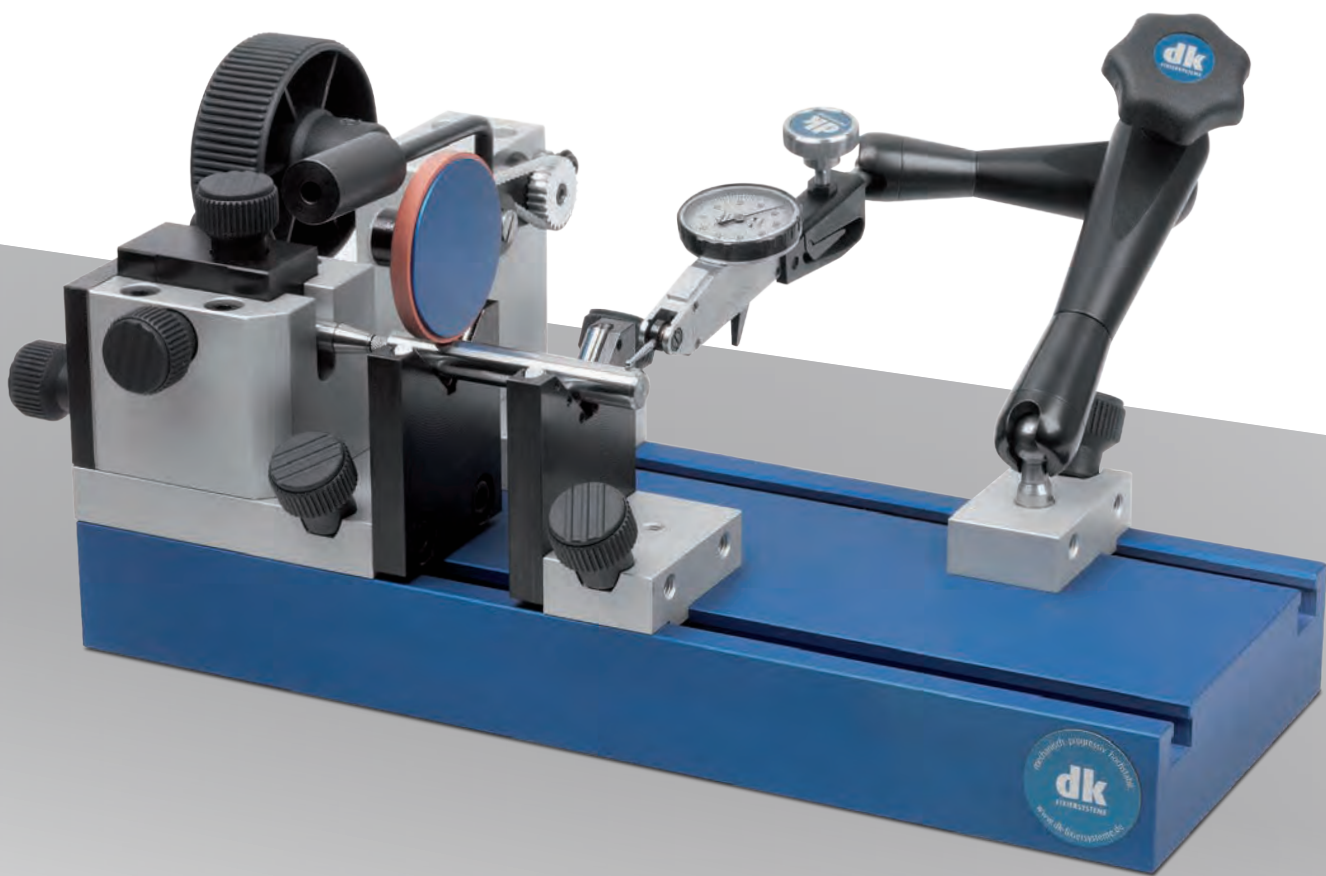
#### **KOMBI-TABELLE**

Mehr Produktdetails und  
Kombinationsmöglichkeiten siehe  
beiliegende Tabelle oder unter:  
[www.dk-fixiersysteme.de/matrix](http://www.dk-fixiersysteme.de/matrix)



# Rundlaufprüfung mit perfekt abgestimmten Komponenten

Fixierung, Bewegung und Messstativ aus einer Hand vom Spezialisten für Messfixiersysteme: Durch die robuste Konstruktion sind die Rundlaufprüfgeräte sowohl im Messraum wie auch in der Produktion einsetzbar. Die Prüfgeräte können mit Messuhren oder mit elektronischen Messtastern bestückt werden.



Die prismatischen Auflagen bestehen aus Hartmetall-Rundstäben. Mithilfe der integrierten Einstellvorrichtung lässt sich der Anschlag exakt und schnell zum Werkstückmittelpunkt justieren. Das Handrad ermöglicht ein sehr langsames Drehen des Werkstücks. Mit einem Schiebegericht kann der Anpressdruck des Reibrades reguliert werden. Die Aufbauelemente sind so gestaltet, dass sie flexibel miteinander kombiniert werden können.

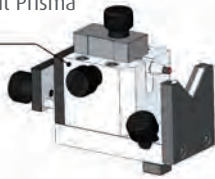
Geeignet für:

- » Konzentrität und Koaxialität
- » Rund- und Planlauf
- » Gesamtlauf
- » Vergleichsprüfung Durchmesser
- » Optische Messungen
- » Aufnahmestation zur Rautiefenmessung

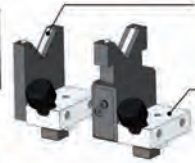
Grundplatte 300 mm x 120 mm, Gesamtgewicht ca. 6 kg

## Kombinationsbeispiele

Selbstjustierender  
Anschlagblock mit Prisma  
Art. Nr. 541110



Schiebeprisma  
Art. Nr. 541120



Schiebeprisma  
verstellbar  
Art. Nr. 541130

Anschlagblock mit Prisma  
Art. Nr. 541200



Schiebeprisma  
Art. Nr. 541210



Messuhrenhalter  
Art. Nr. 541240

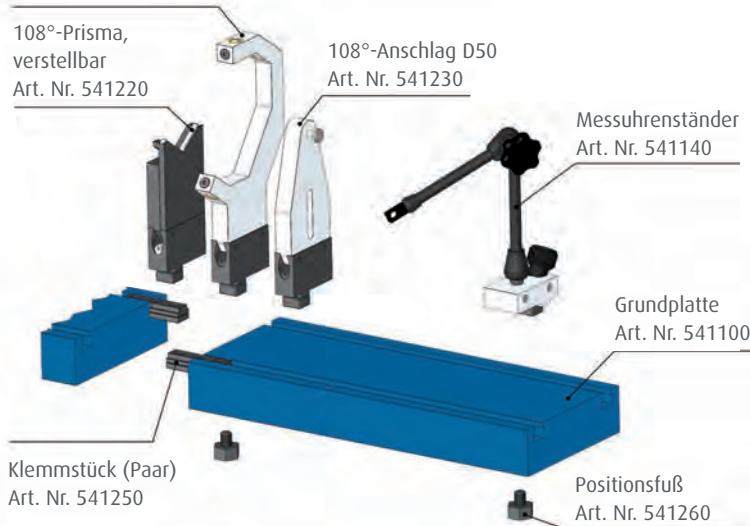
108°-Prisma,  
verstellbar  
Art. Nr. 541220

108°-Anschlag D50  
Art. Nr. 541230

Messuhrenständer  
Art. Nr. 541140

Grundplatte  
Art. Nr. 541100

Positionsfuß  
Art. Nr. 541260



Klemmstück (Paar)  
Art. Nr. 541250

Federnde Spitzenaufnahme  
Art. Nr. 541170



Zentriereinsatz (optional)  
Art. Nr. 541190



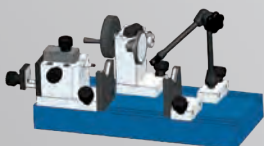
Starre Spitzenaufnahme  
Art. Nr. 541180

Sockel  
Art. Nr. 541160

Antriebsblock  
Art. Nr. 541150

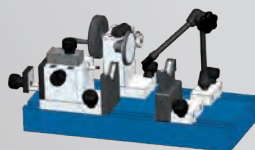


## Programmübersicht



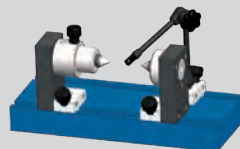
### Rundlaufprüfgerät mit Prismenaufnahme

- » Werkstücklänge  
220 mm
  - » Werkstückdurchmesser  
32 mm
- Art. Nr. 540010



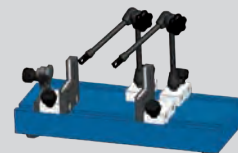
### Rundlaufprüfgerät mit verstellbarer Prismenaufnahme

- » Werkstücklänge  
220 mm
  - » Werkstückdurchmesser  
32 mm
- Art. Nr. 540020



### Rundlaufprüfgerät mit Spitzenaufnahme

- » Spitzenweite  
180 mm
  - » Spitzenhöhe  
100 mm
  - » Werkstückgewicht  
max. 3 kg
- Art. Nr. 540030



### Messtation für Kegel-, Rundlauf- und Maßprüfung

- » Werkstücklänge  
300 mm
  - » Werkstückdurchmesser  
50 mm
- Art. Nr. 540040



### Messtation für Rundlauf-, Rundheits- und Gleichdickenprüfung

- » Werkstücklänge  
300 mm
  - » Werkstückdurchmesser  
50 mm
- Art. Nr. 540050



Die digitale Katalogversion  
finden Sie unter:  
[www.dk-fixiersysteme.de](http://www.dk-fixiersysteme.de)

# Die ganze Welt des Fixierens, Spannens und Positionierens.

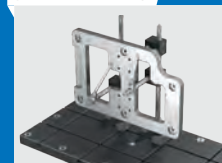
Der rund 1.000 Teile umfassende  
Standardbaukasten der dk Fixiersysteme für  
die Messtechnik bietet folgende Vorteile:

- » Seit Jahrzehnten gewachsener und bewährter Systembaukasten
- » Modularität über verschiedene Programme hinweg
- » Lösungen für jede Positionieraufgabe
- » Wirtschaftlichkeit durch Synergieeffekte mehrerer Branchenlösungen

SWA39



SPANNFIX PRO



SPANNFIX ECO



QUADERFIX



SCHIENENFIX



MICROFIX



SWA39CT



SPEZIALFIX



**dk**  
FIXIERSYSTEME

dk FIXIERSYSTEME GmbH & Co. KG  
Ferdinand-Lassalle-Straße 35  
D-72770 Reutlingen

Tel. +49 (0) 7121 90 97 10  
Fax +49 (0) 7121 90 97 120  
info@dk-fixiersysteme.de  
www.dk-fixiersysteme.de

*modular. einfach. besser.*



**FAST  
REASSEMBLY  
LIFELONG**

Das Grundprinzip aller dk Fixiersysteme!

Unsere Vorrichtungen sind modular konzipiert, jederzeit rückbaubar und lassen sich identisch wieder neu zusammensetzen. Durch die Kompatibilität der dk Fixiersysteme wird der Nutzwert perfekt.