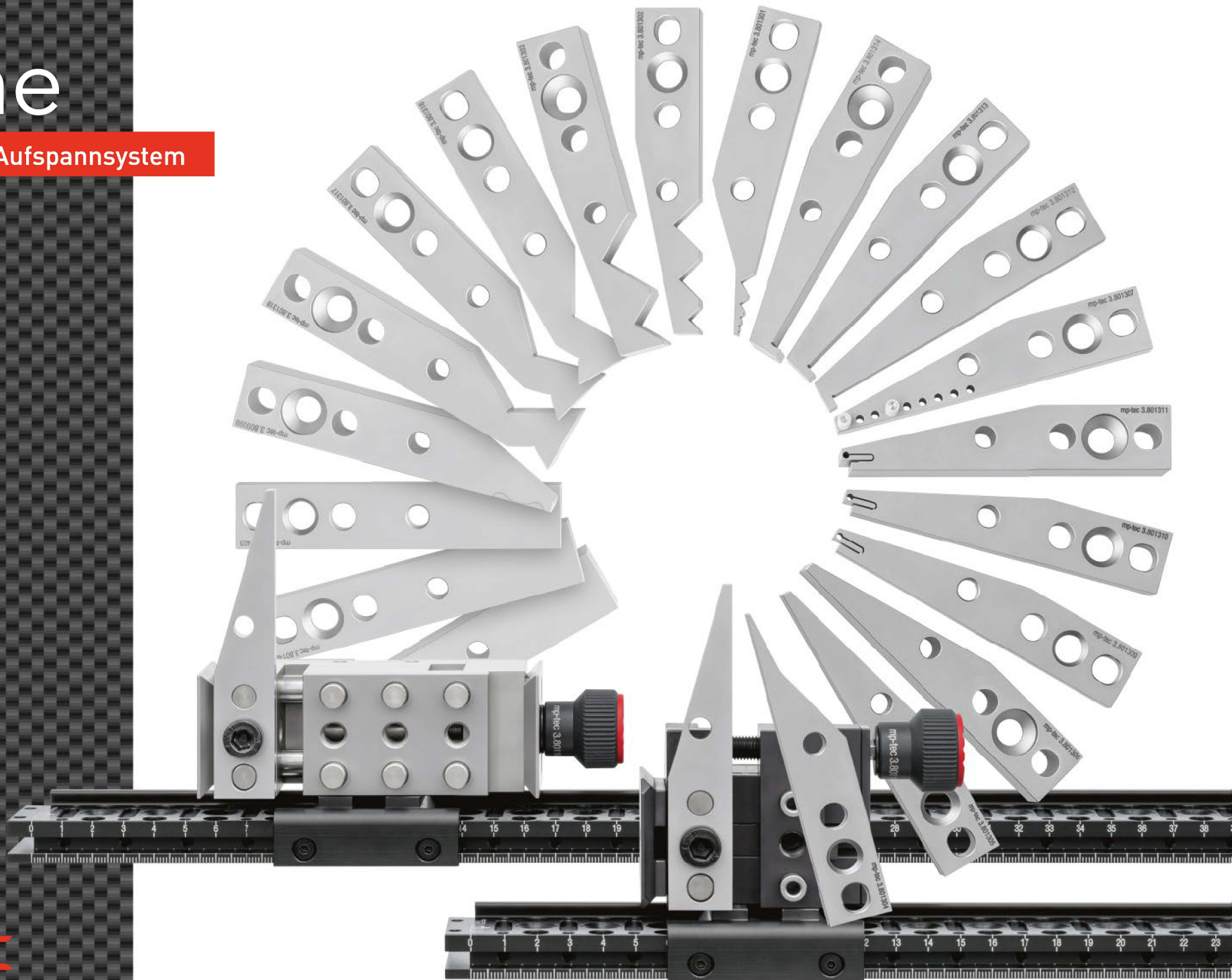


# Q-line

Das modulare Aufspannsystem

für  
effizientes  
Messen



mp<sup>tec</sup>

# Q-line

## Das modulare Aufspannsystem

Kaum eine Branche kommt heute ohne Messtechnik aus. Mehr und mehr müssen Teile während der Fertigung vermessen und protokolliert werden.

Zeit und Kosten zu sparen, sind neben einer zuverlässigen, reproduzierbaren Messung wichtige Kriterien.

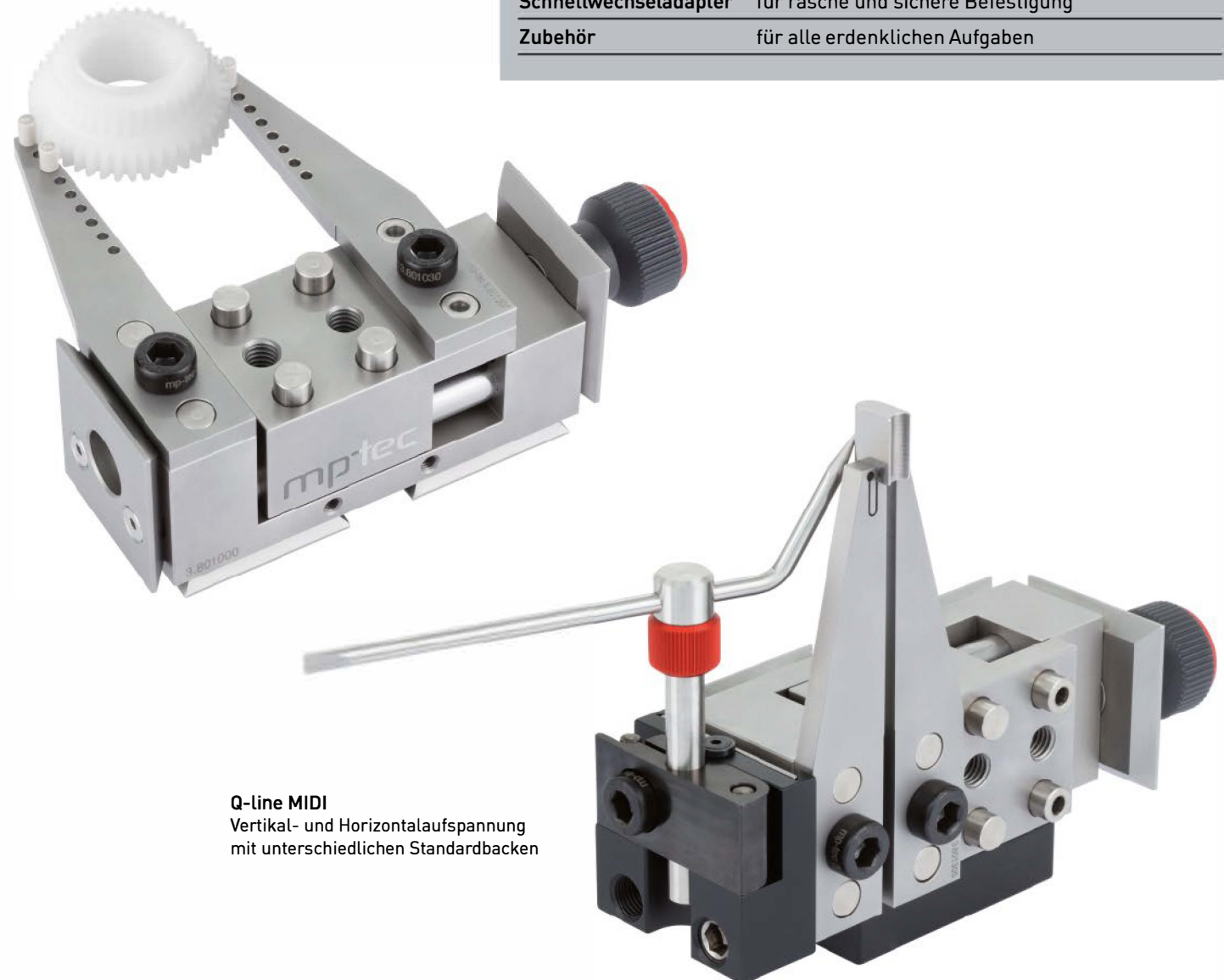
mp-tec hat mit Q-line ein modulares, flexibles Aufspannsystem entwickelt, das permanent erweitert und den vielfältigsten Ansprüchen gerecht wird.

Die Basis bilden die beiden Exzenter-Schraubstöcke MINI und MIDI, die sich für Einzel- und Mehrfachaufspannungen eignen. Die besondere Stärke liegt im praktischen Handling, in der grenzenlosen Flexibilität dank Standard- und massgeschneiderter Klemmbacken sowie sinnvollem Zubehör.

Deutliche Zeit- und Kosteneinsparungen lassen sich schon beim ersten Einsatz realisieren.

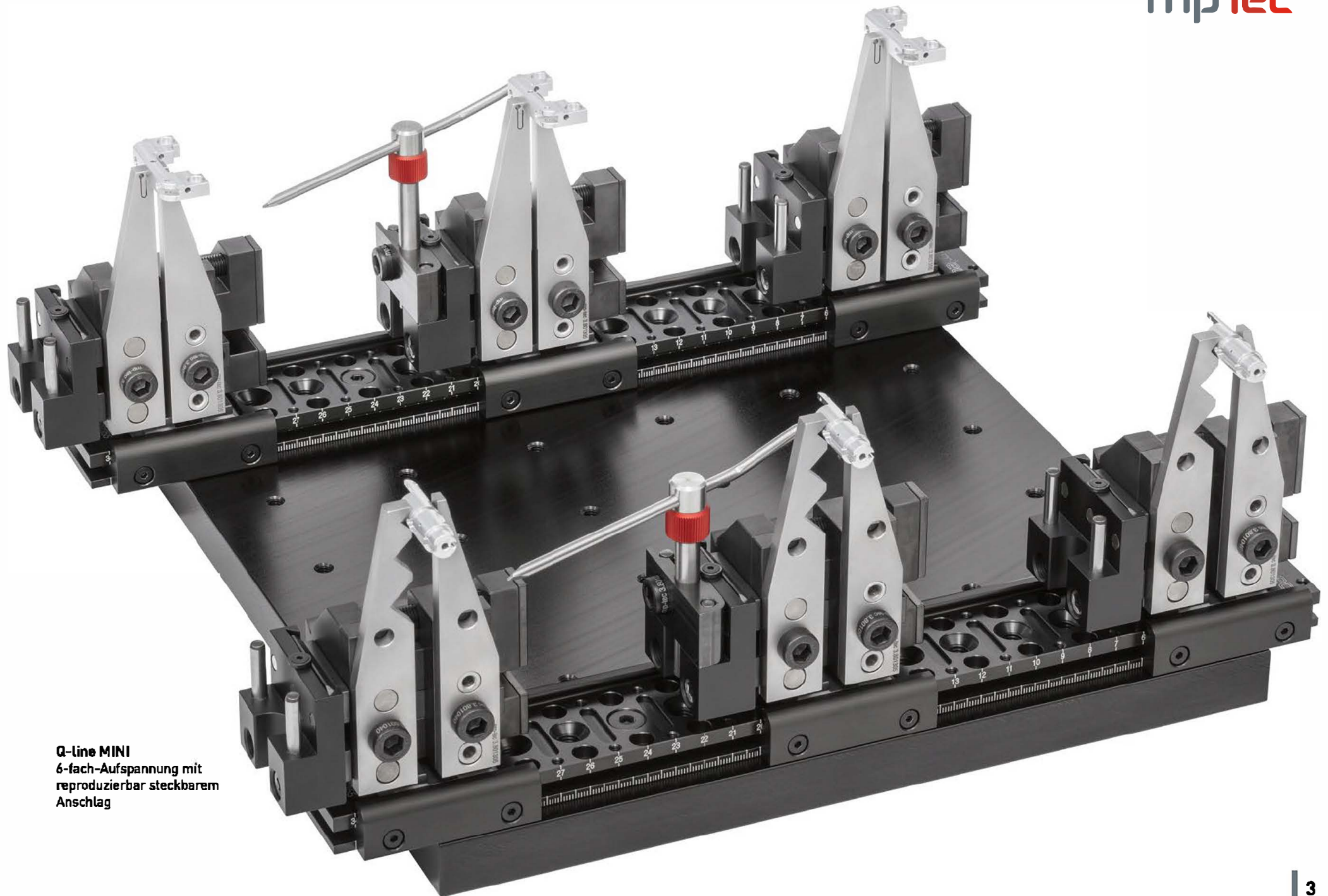
### Features

Schraubstock-Modelle	Q-line MINI und Q-line MIDI
Spannbacken	Standardtypen   Rohlinge für Spezialanfertigungen
Backenaufnahme	zwei Stifte Ø 8 mm, plus M8-Schraube
Systemschienen	diverse Längen für flexible Mehrfachaufspannung
Schnellwechseladapter	für rasche und sichere Befestigung
Zubehör	für alle erdenklichen Aufgaben



**Q-line MIDI**  
Vertikal- und Horizontalaufspannung  
mit unterschiedlichen Standardbacken





**Q-line MINI**  
6-fach-Aufspannung mit  
reproduzierbar steckbarem  
Anschlag

# Q-line

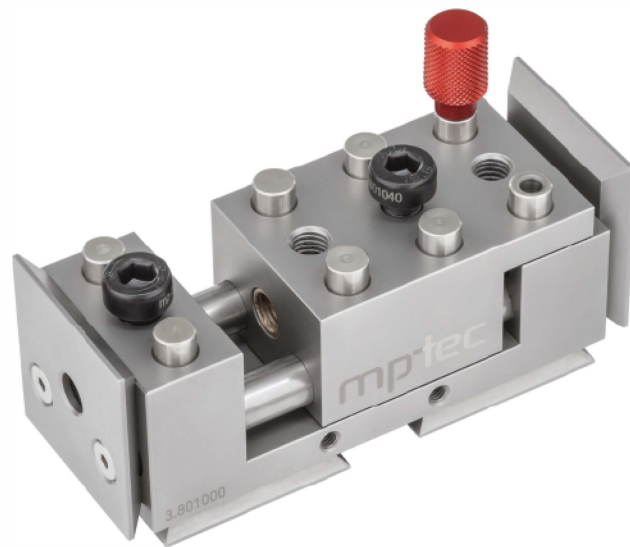
## Exzenter-Schraubstock MIDI

Der Exzenter-Schraubstock MIDI ist ein vielseitiges, hochflexibles Spannmittel für zeitsparende Einzel-Aufspannungen und Kleinserien. Er kann auf allen gängigen Messgeräten eingesetzt werden.

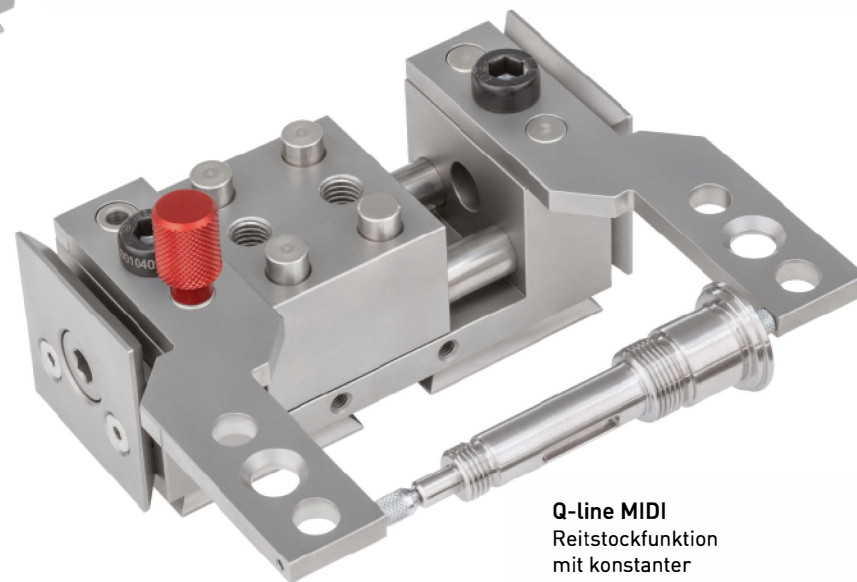
Er verfügt über eine normierte Schnittstelle für auswechselbare exzentrische Spannbacken. Drei um 20 mm versetzte Backenaufnahmen ergeben eine Spannweite von 0–60 mm. Backenrohlinge können auf die spezifischen Anforderungen von Teilen angepasst werden. Wiederkehrende Teile sind schnell und lagegenau aufgespannt. Speziallösungen lassen sich kurzfristig und kostengünstig realisieren.

Die Spannkraft wird wahlweise mittels Spindel und Drehmoment-Knopf oder via austauschbarer Druckfeder erzeugt. Dies ermöglicht einen konstanten Spanndruck von fein bis stark.

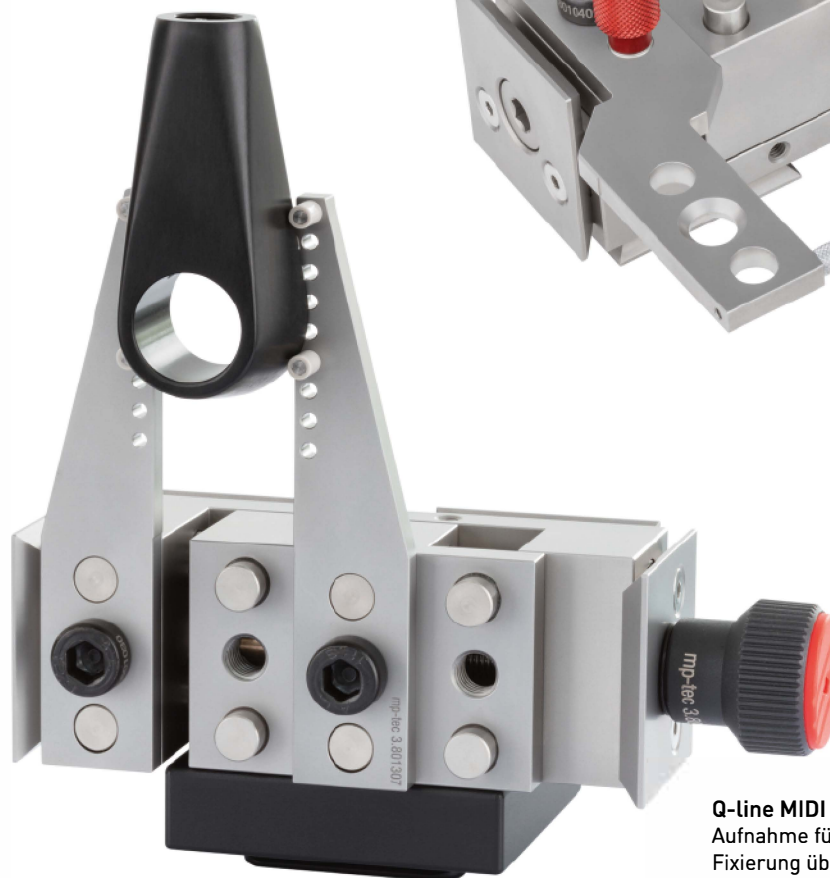
Lassen Sie sich die praktische Bedienung und die Flexibilität des Q-line-Systems vor Ort zeigen.



**Q-line MIDI**  
Grundmodul  
ohne Klemmbacken



**Q-line MIDI**  
Reitstockfunktion  
mit konstanter  
Federspannung

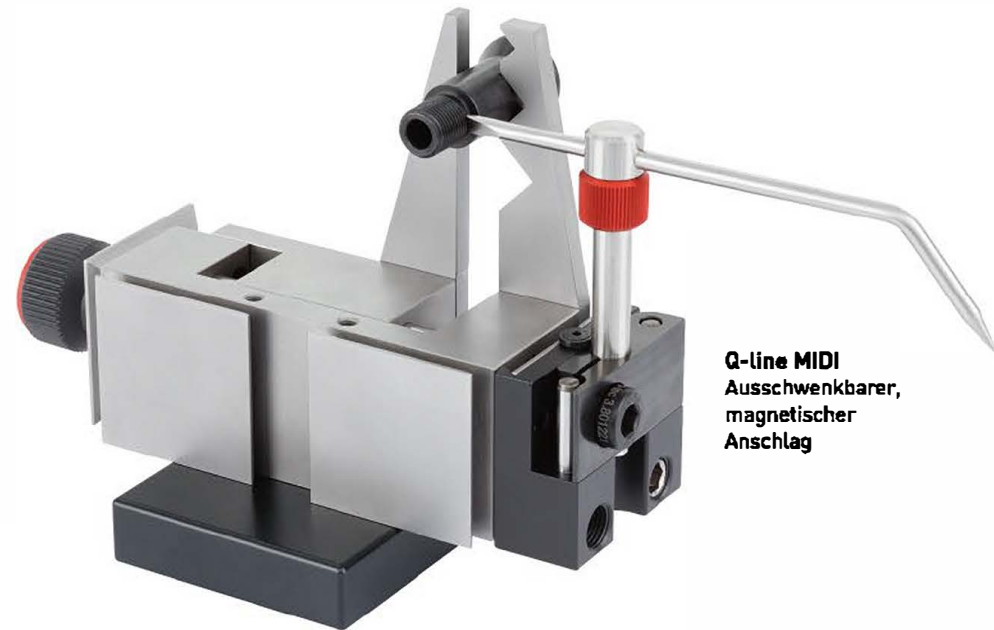


**Q-line MIDI**  
Aufnahme für freie Formen,  
Fixierung über PEEK-Stifte

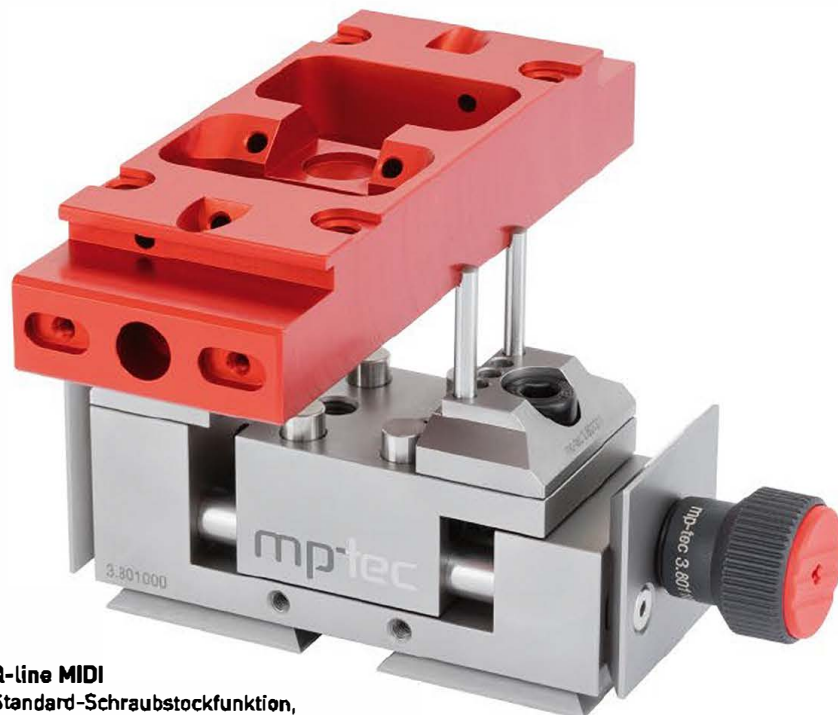


## Technische Daten

<b>Abmessungen (LxBxH)</b>	100x40x40 mm, allseitig geschliffen ( $\pm 0.015$ mm)
<b>Schnellwechseladapter</b>	4 x SWA 39, kompatibel zu dk Fixiersysteme
<b>Spannweiten</b>	0...20 mm   20...40 mm   40...60 mm
<b>Drehmoment-Knopf</b>	0.1 – 0.3 Nm, stufenlos einstellbar
<b>Federkraft weich</b>	max. 20 N (optional austauschbar)
<b>Federkraft hart</b>	max. 50 N (optional austauschbar)
<b>Backenaufnahme</b>	zwei Stifte $\varnothing$ 8 mm, plus M8-Schraube
<b>Backenlänge</b>	100 mm
<b>Backendicke</b>	3   5   10 mm
<b>Spannbacken</b>	diverse Standardausführungen   kundenspezifisch



**Q-line MIDI**  
Ausschwenkbarer,  
magnetischer  
Anschlag



**Q-line MIDI**  
Standard-Schraubstockfunktion,  
erhöhte Teilespannung über abgesetzte Stifte



**Q-line MIDI**  
Spezielle Klemmbanke für druckempfindliche  
Oberflächen

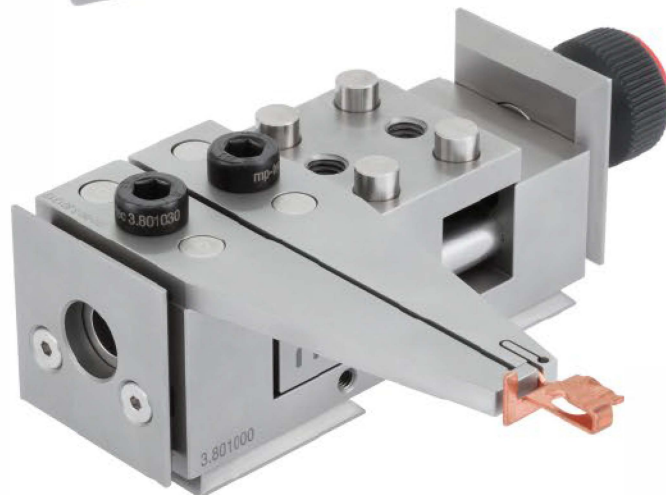
# Q-line

## Exzenter-Schraubstock MIDI

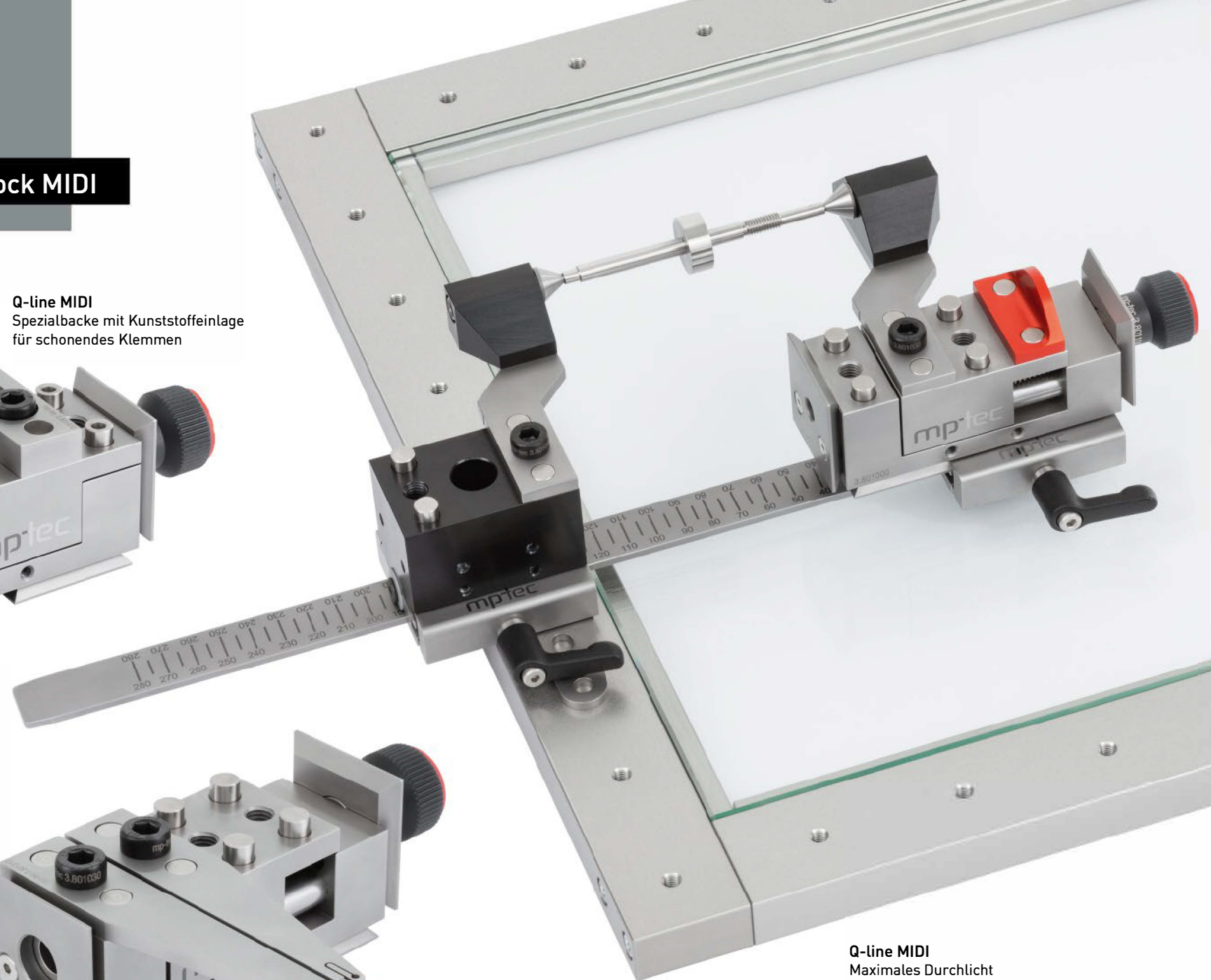
**Q-line MIDI**  
Spezialbacke mit Kunststoffeinlage  
für schonendes Klemmen



**Q-line MIDI**  
Backenkombination für  
Werkstücke mit geringer  
Materialstärke



**Q-line MIDI**  
Maximales Durchlicht  
bei optischen Messungen

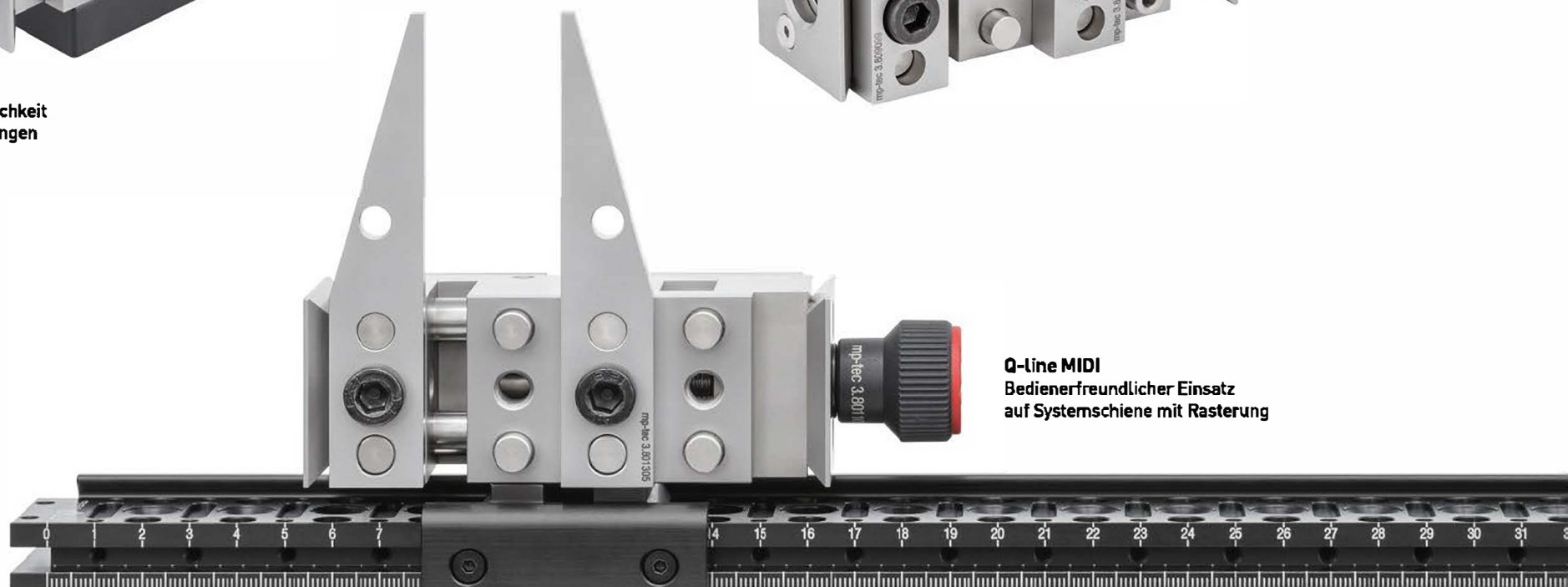




**Q-line MIDI**  
Optimale Zugänglichkeit  
bei taktilen Messungen



**Q-line MIDI**  
Sonderbacken mit  
kundenspezifischer  
Passform



**Q-line MIDI**  
Bedienerfreundlicher Einsatz  
auf Systemschiene mit Rasterung



# Q-line

## Exzenter-Schraubstock MINI

Der Exzenter-Schraubstock MINI eignet sich dank kompakter Bauform besonders für Mehrfach-Aufspannungen. Auch ideal als Einzelspannelement auf kleineren Messgeräten.

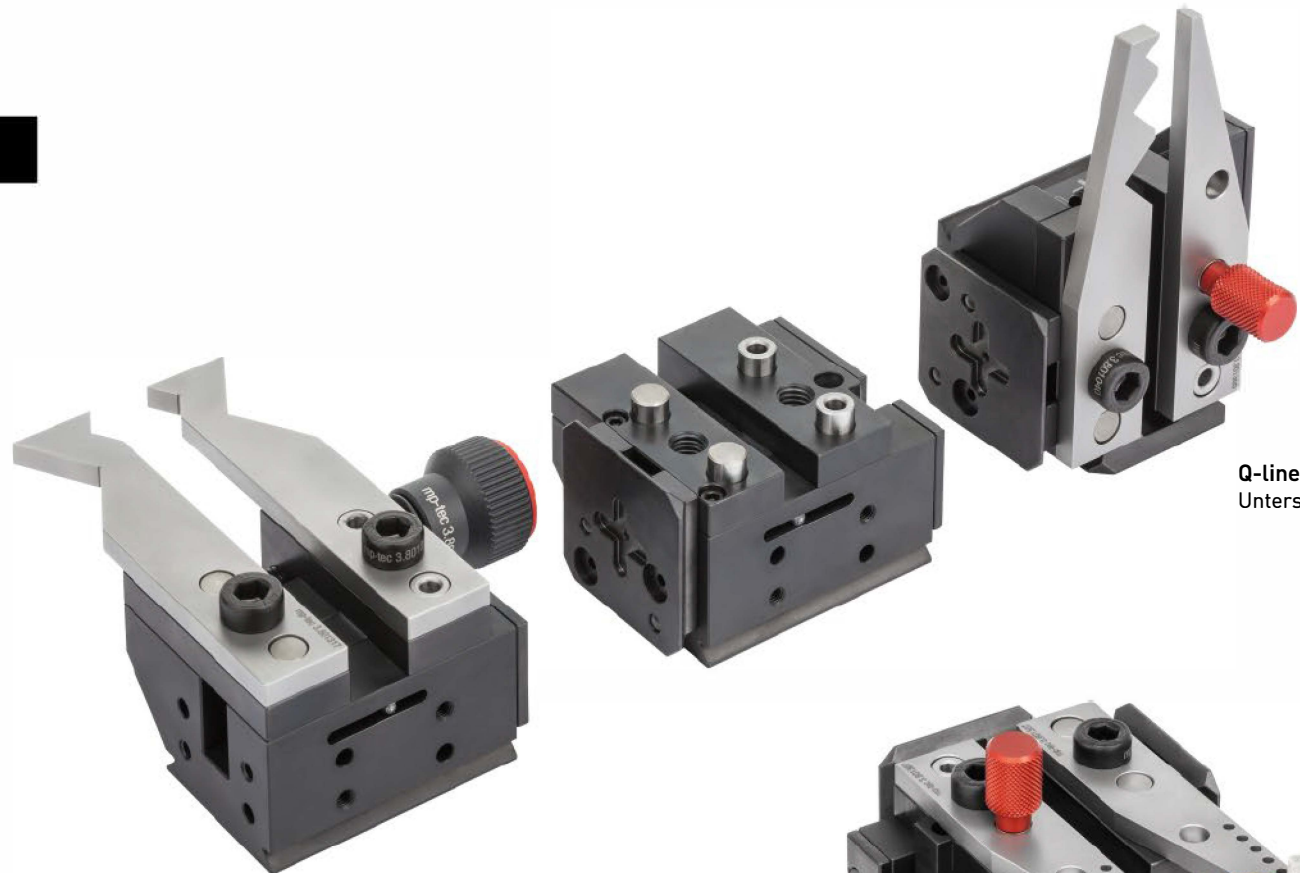
Er verfügt über dieselbe Schnittstelle für Spannbacken wie Q-line MIDI.

Der entscheidende Vorteil: Auch hier können Backenrohlinge teilespezifisch individualisiert werden. Selbst komplette Spezialanfertigungen sind einfach zu realisieren.

Wiederkehrende Teile lassen sich rasch und unverwechselbar positionieren. Die flexible, definierte Positionierung garantiert stets eine optimale Messlage.

Q-line – die ideale Kombination aus Standardsystem und Speziallösung.

Gerne stellen wir Ihnen das überzeugende Q-line-System 1:1 vor.



**Q-line MINI**  
Unterschiedlich konfiguriert

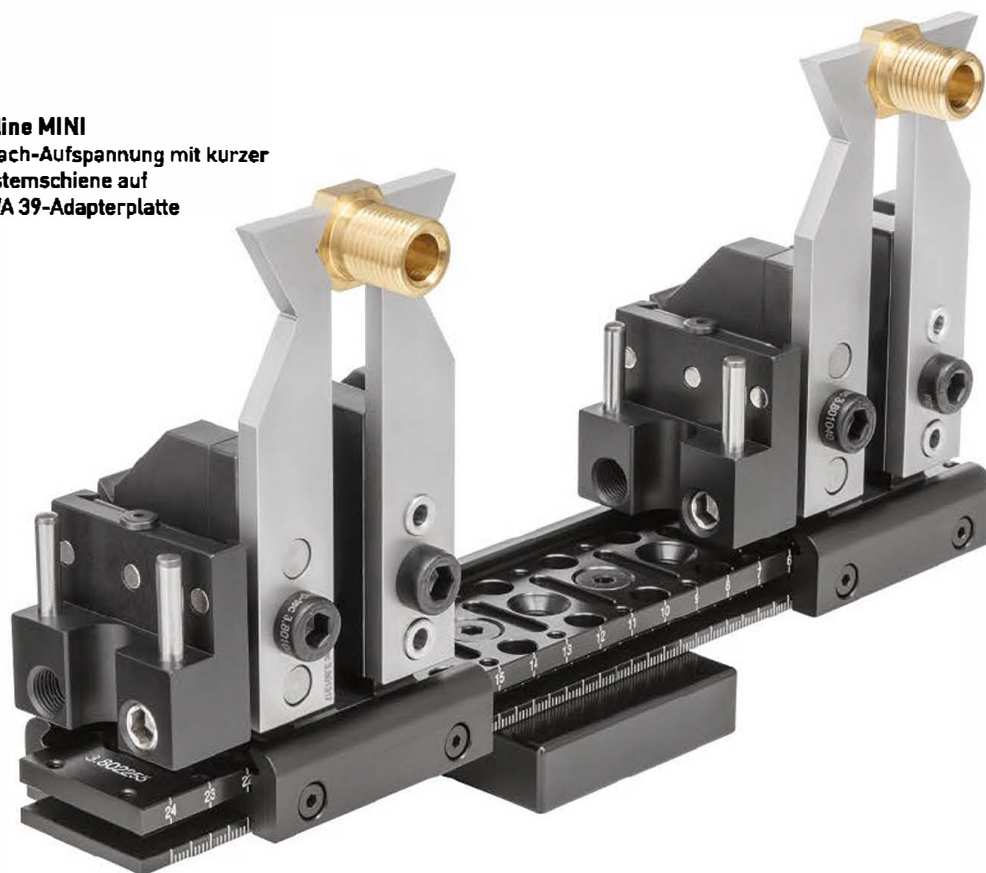


**Q-line MINI**  
Einzelauflaufspannbasis,  
in 90 Grad-Schritten arretierbar

## Technische Daten

<b>Abmessungen (LxBxH)</b>	60x55x40 mm
<b>Schnellwechseladapter</b>	2 x SWA 39, kompatibel zu dk Fixiersysteme
<b>Spannweite</b>	0...20 mm
<b>Drehmoment-Knopf</b>	0.1 – 0.3 Nm, stufenlos einstellbar
<b>Federkraft weich</b>	max. 20 N [optional austauschbar]
<b>Federkraft hart</b>	max. 50 N [optional austauschbar]
<b>Backenaufnahme</b>	zwei Stifte Ø 8 mm plus M8-Schraube
<b>Backenlänge</b>	100 mm
<b>Backendicke</b>	3   5   10 mm
<b>Backen</b>	diverse Standardausführungen   kundenspezifisch

**Q-line MINI**  
2-fach-Aufspannung mit kurzer  
Systemschiene auf  
SWA 39-Adapterplatte



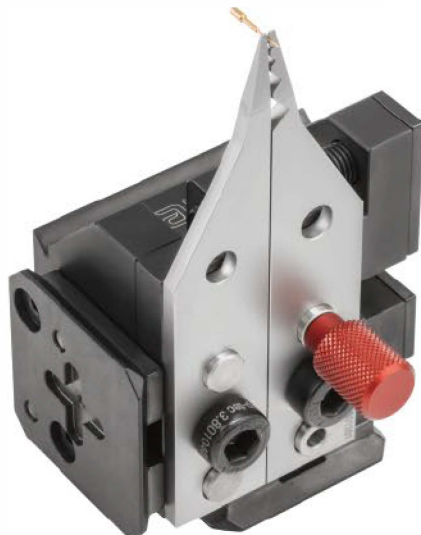
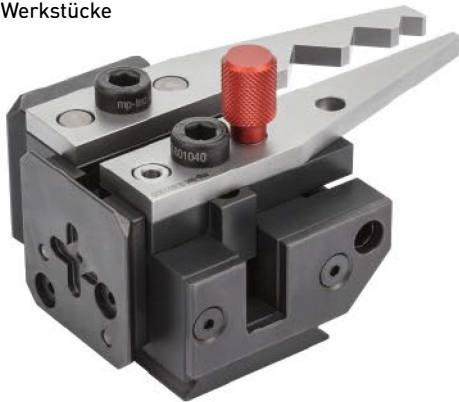
**Q-line MINI**  
Einrichtungabfolge vom leeren  
Schraubstock bis zum  
reproduzierbar positionierten  
Werkstück



# Q-line

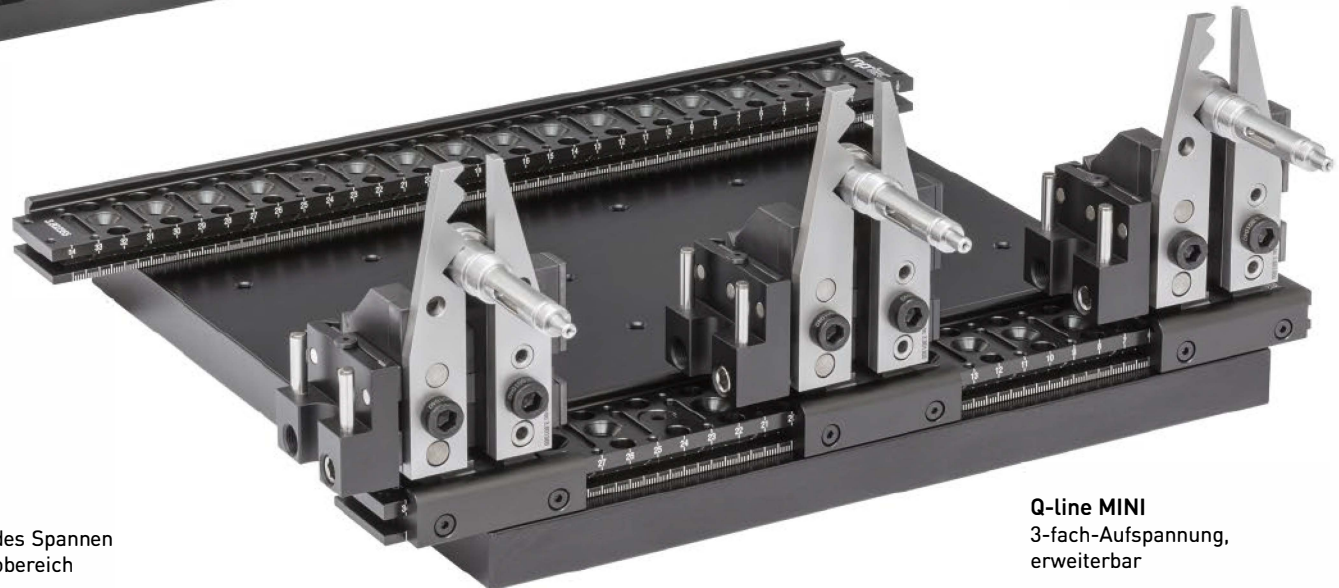
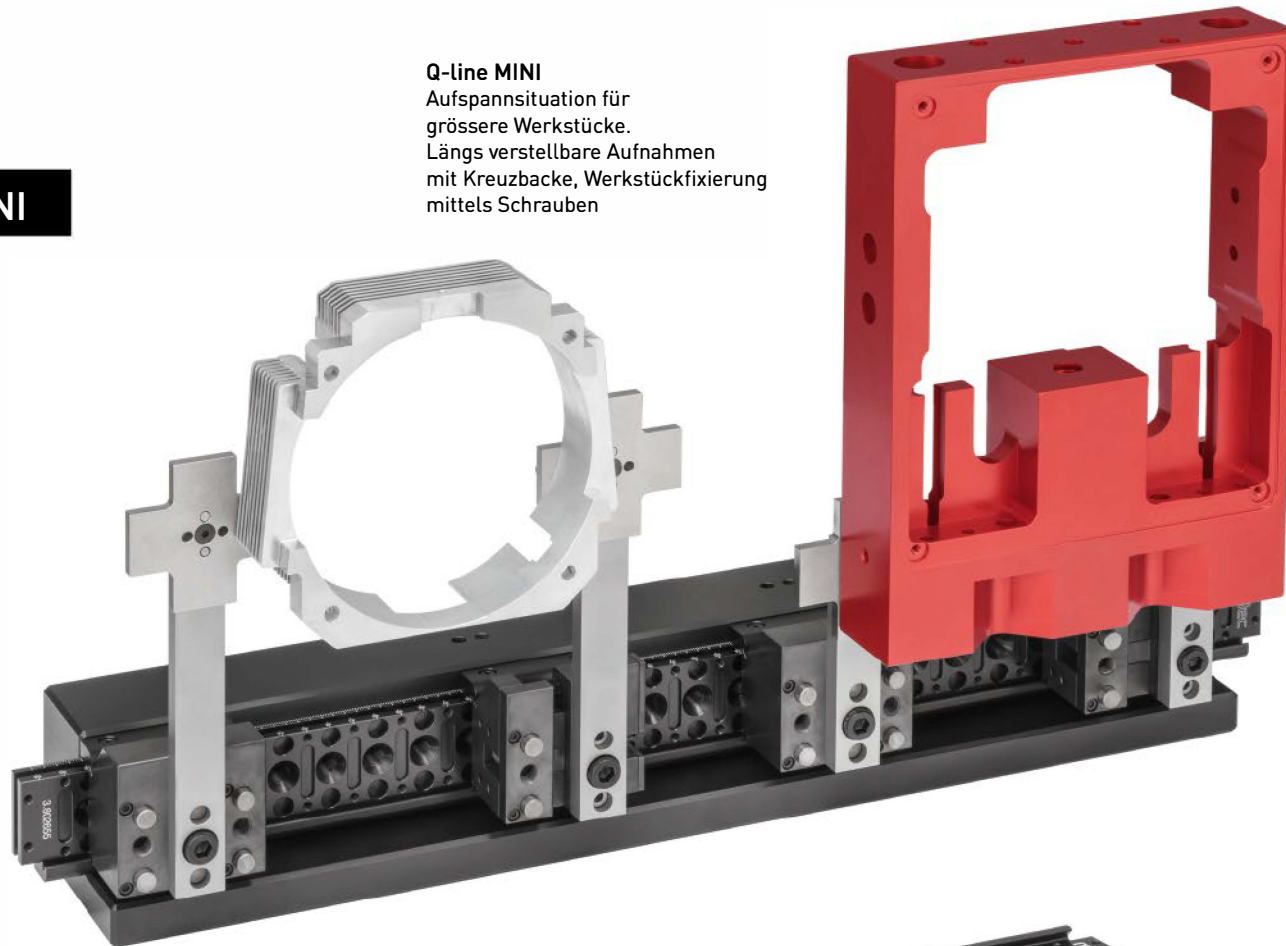
## Exzenter-Schraubstock MINI

**Q-line MINI**  
Mit Prismenbacken  
für zylindrische  
Werkstücke



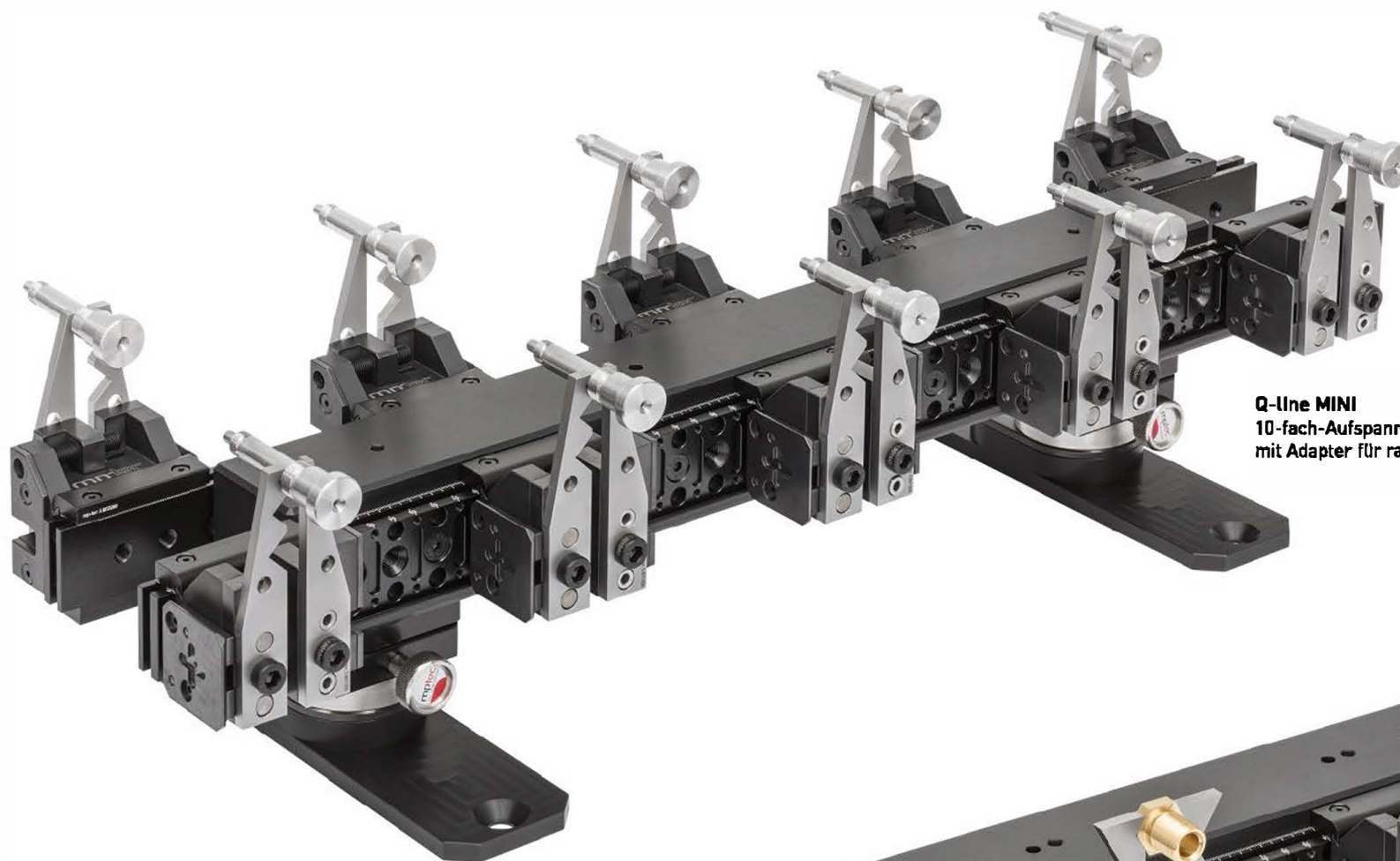
**Q-line MINI**  
Präzises, schonendes Spannen  
von Teilen im Mikrobereich

**Q-line MINI**  
Aufspannsituation für  
grössere Werkstücke.  
Längs verstellbare Aufnahmen  
mit Kreuzbacke, Werkstückfixierung  
mittels Schrauben

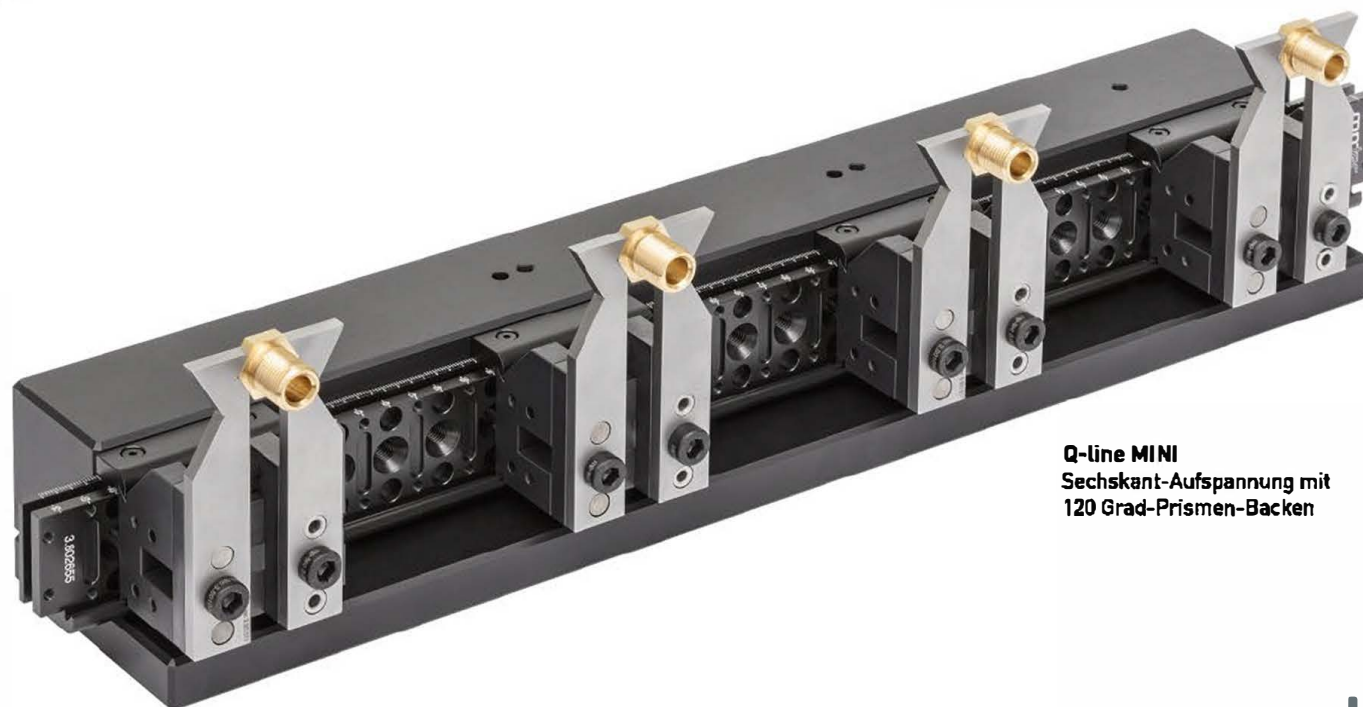


**Q-line MINI**  
3-fach-Aufspannung,  
erweiterbar





**Q-line MINI**  
10-fach-Aufspannung auf Balken,  
mit Adapter für raschen Wechsel



**Q-line MINI**  
Sechskant-Aufspannung mit  
120 Grad-Prismen-Backen

# Q-line

## Systemschienen

Die Systemschiene ist die Schnittstelle zwischen Messmaschine und Spannelement. Einzelne Schienen, Winkel und verschiedenste Kombinationen lassen sich für Mehrfach-Aufspannungen massgeschneidert aufbauen.

Die Exzenter-Schraubstöcke Q-line MIDI und Q-line MINI sind rasch und reproduzierbar auf die standardisierte Prismen-Schnittstelle aufgespannt. Mit den praktischen Spannleisten lassen sie sich ohne Kraftaufwand fixieren.

Die Rasterung erlaubt eine definierte Positionierung in 20 mm-Abständen. Ein stufenloser Einsatz mit Hilfe des Massstabs ist ebenfalls möglich.

Stellen Sie sich Ihre Wunschkombination entsprechend Ihrer Bedürfnisse selber zusammen oder rufen Sie uns an für einen Besuchstermin vor Ort.



**Q-line Systemschienen**  
Kurze Ausführung mit  
2-fach-Aufspannung  
auf Einzelstation



**Q-line Systemschienen**  
Standardausführungen

**Q-line Spannleiste**  
Sichere und schnelle  
Fixierung

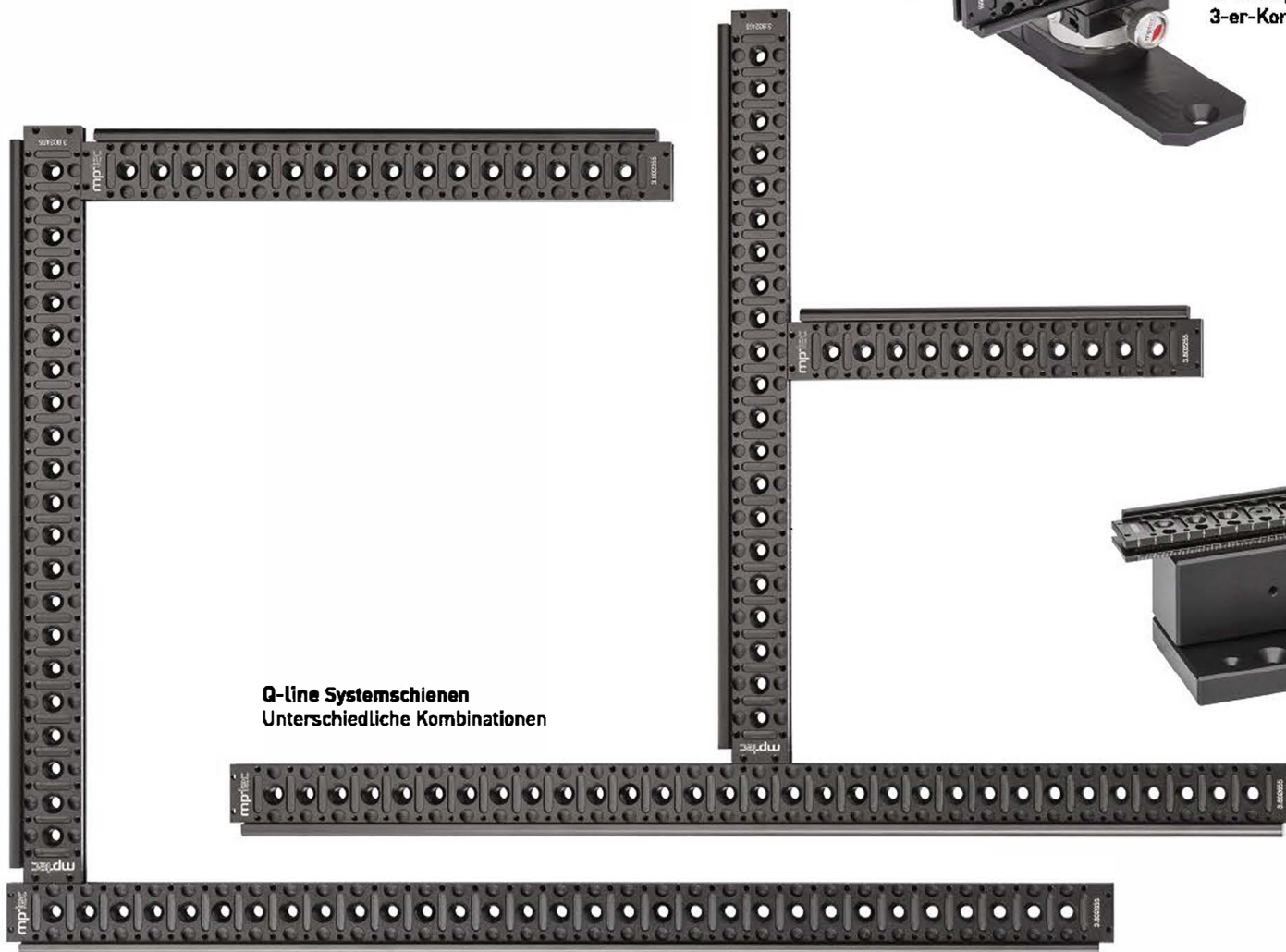


## Technische Daten

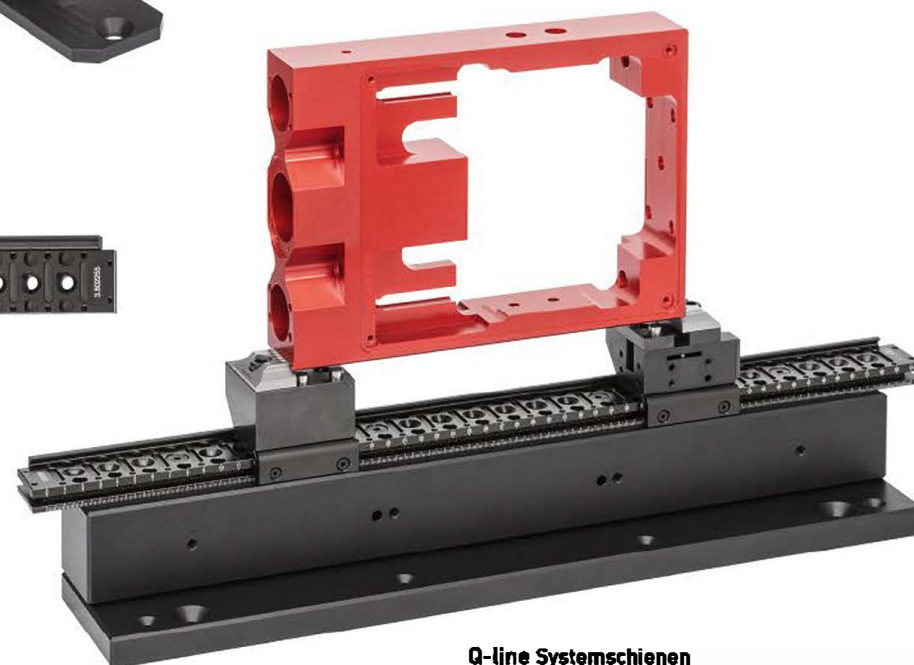
<b>Abmessungen (LxBxH)</b>	186   266   346x51 x18mm
<b>Material</b>	hochfestes Aluminium, hartanodisiert
<b>Schnellwechseladapter</b>	SWA 39, kompatibel zu dk Fixiersysteme
<b>Lineare Rasterung</b>	20 mm
<b>Montage</b>	via Bride oder direkt verschraubt



**Q-line Systemschienen**  
3-er-Kombination auf Balken



**Q-line Systemschienen**  
Unterschiedliche Kombinationen



**Q-line Systemschienen**  
Ausweitung der Schraubstock-Spannweite  
durch getrennte Backenaufnahme



# Q-line

## Spannbacken | Zubehör

Die Flexibilität des Q-line-Systems basiert zu einem Grossteil auf dem genialen Spannbackenprinzip. Die exzentrisch angeordneten Backen sind dank normierter Schnittstelle mit konischer Schraube rasch ausgetauscht und fixiert. Sie sind in diversen Ausführungen wie z. B. Prismen-, Absatz-, gerade oder gelochte Backen erhältlich. Mit Standard-Spannbacken lässt sich ein Grossteil aller Aufspannungen abdecken.

Der entscheidende System-Vorteil liegt jedoch in der einfachen, kostengünstigen Realisation von Sonderlösungen: Aus Rohlingen werden massgeschneiderte Spannbacken nach Ihren spezifischen Anforderungen gefertigt. Auch komplette Sonderkonstruktionen sind realisierbar. So lassen sich Ihre Serien mühelos und reproduzierbar aufspannen.

Gerne zeigen wir Ihnen Q-line aus der Nähe. Wir freuen uns auf Ihren Anruf.

### Technische Daten

Abmessungen (L x B x H)	100 x 20 x 3   5   10 mm
Material	1.2397   geschliffen, gehärtet ca. 60 HRC
Befestigung	zwei Stifte Ø 8 mm plus M8-Schraube

Q-line Spannbacken  
Standardausführungen





**Q-line Systemkoffer**  
Schützt alle Komponenten sicher  
vor Staub und Beschädigung



**Q-line Zubehör**  
Balken für Mehrfachaufspannungen,  
kompatibel zu dk Fixiersysteme



**Q-line Zubehör**  
Einzelaufnahme, kompatibel  
zu dk Fixiersysteme

## HERSTELLER | VERTRIEB

mp-tec ag  
Werdstrasse 2  
CH-5106 Veltheim / Schweiz  
T +41 56 443 09 70  
F +41 56 443 09 72  
[www.mp-tec.ch](http://www.mp-tec.ch)  
[info@mp-tec.ch](mailto:info@mp-tec.ch)

## VERTRIEB DEUTSCHLAND



dk FIXIERSYSTEME GmbH & Co. KG  
Untere Breite 7  
D-72144 Dußlingen

Tel. +49 (0) 7072 60042-0  
[www.dk-fixiersysteme.de](http://www.dk-fixiersysteme.de)  
[info@dk-fixiersysteme.de](mailto:info@dk-fixiersysteme.de)

## Qualitativ hochwertige Produkte und Dienstleistungen in mp-tec-Qualität!

Die mp-tec ag ist in der Entwicklung, Herstellung und dem Vertrieb von Produkten für die Bereiche Mess-, Positionier- und Aufspanntechnik tätig und bietet zudem die Montage kundenspezifischer Baugruppen an. Im Bereich Aufspanntechnik für Messmaschinen sind wir exklusiver Schweizer Vertriebspartner der dk Fixiersysteme GmbH & Co. KG. Hochstehende Eigenentwicklungen von Sonderspannmitteln runden unser Sortiment nach oben ab.

Langjährige Erfahrung und individuelle Kundenbetreuung vor Ort gehören zu den Schlüsselkompetenzen unserer Firma.

## Meilensteine

- 1962 Gründung der Firma TEKUSA durch K. Meier in Geroldswil ZH – Industriewerkzeuge und Werkstattzubehör
- 1979 Firmeneintritt Daniel Meier – Technischer Bereich, Entwicklung der Messstativ-Reihe
- 1986 Betriebsübernahme durch die beiden Söhne, Gründung der TEKUSA AG in Dietikon
- 2003 Firmensplitting und Gründung der mp-tec ag. Daniel Meier übernimmt den Bereich Messstative, erweitert das Sortiment und baut den Bereich Aufspanntechnik für Messmaschinen auf. Der Firmensitz liegt neu in Veltheim, beim Fertigungspartner Samuel Werder AG.
- 2008 mp-tec ag erweitert ihr Angebot um die Dienstleistung «Baugruppenmontage nach Kundenspezifikation»
- 2014 Erweiterung der Firma und Bezug des Neubaus in Veltheim
- 2015 Entwicklung des Q-line-Aufspannsystems