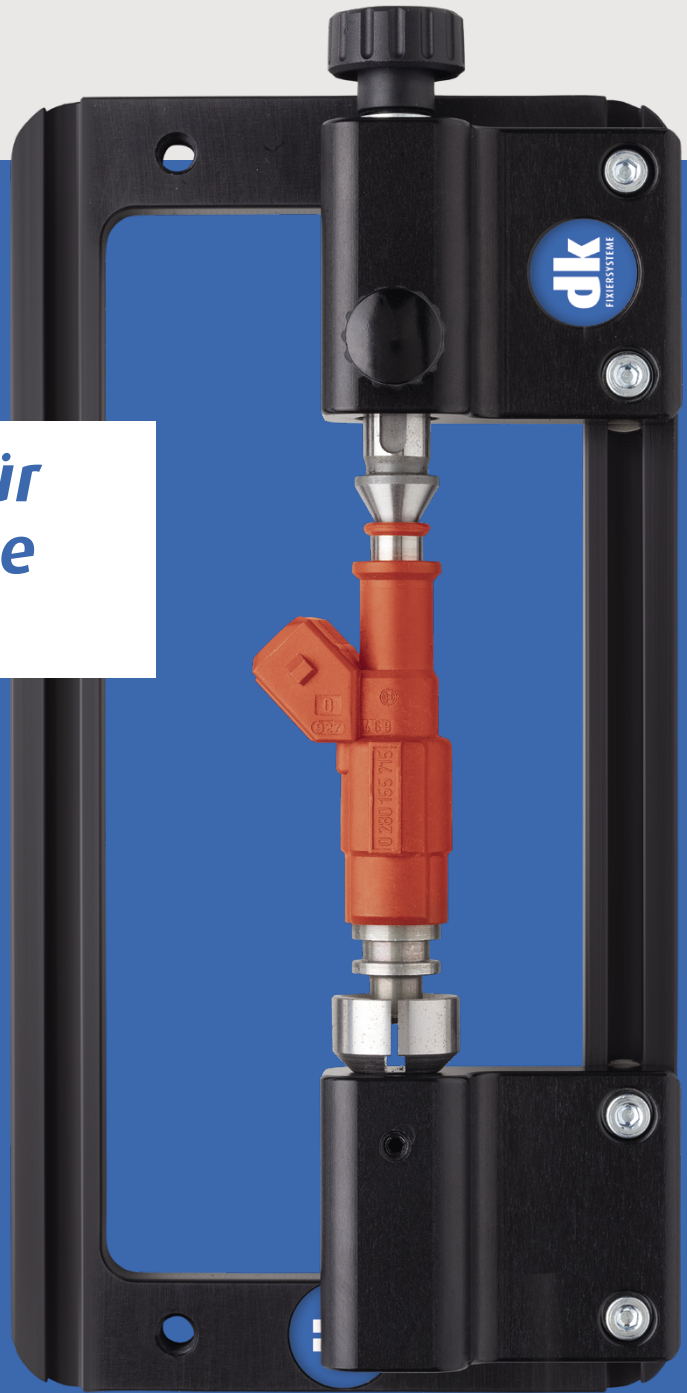


Fixiersysteme

***Spannmittel-Sets für
HEXAGON Optiv Linie
Classic 322 und 432***

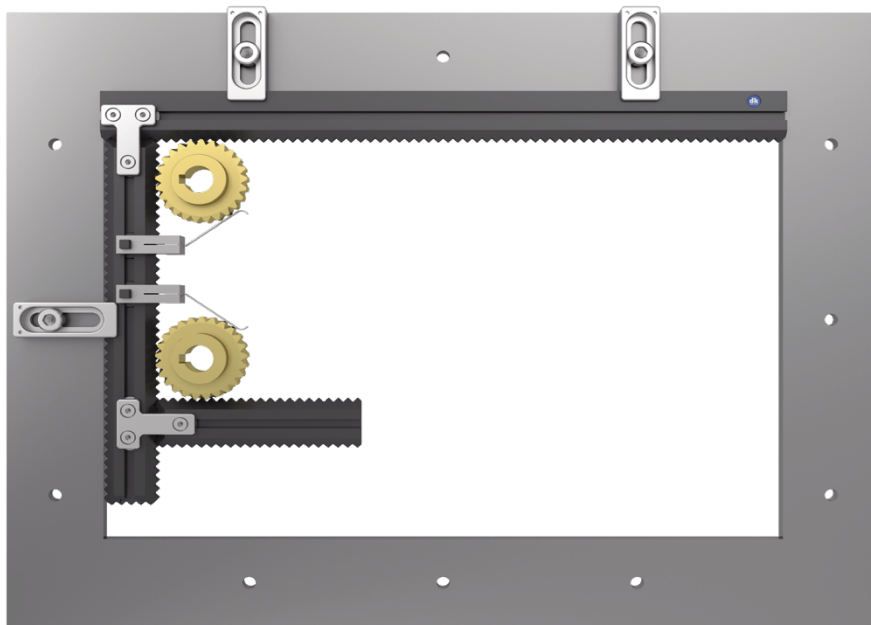


Maximale Modularität für optimale Anwendungsflexibilität

SCHIENENFIX – das Fixiersystem für Multisensor-Messgeräte

Vielseitiger Systembaukasten für optische Messmaschinen, Multisensor-Geräte, Messprojektoren und Messmikroskope. Basis ist ein modulares Zahnschienensystem, welches die Fixierelemente direkt oder über ein Schnellwechsel-Palettensystem aufnimmt. Optional sind feste oder verstellbare Strukturelemente dazwischen montierbar, um die Prüflinge im 3D-Raum optimal zu platzieren. Die feingezahnten Präzisionsschienen machen Objekte mit geraden Kanten im Durchlicht sehr gut messbar. Die Wechselpaletten ermöglichen insbesondere bei fertigungsnahem Einsatz das Rüsten außerhalb der Messmaschine und die Nullpunktauflage auf dem Messgerät für einen einfachen und schnellen Messprozess.

Grundschienset



Bestellnummer für
Optiv Classic 322:
269999_300

Bestellnummer für
Optiv Classic 432:
269999_400

Ausbau-Fixierset für Drehteile



Bestellnummer für
Optiv Classic 322 und 432:
269999_D02

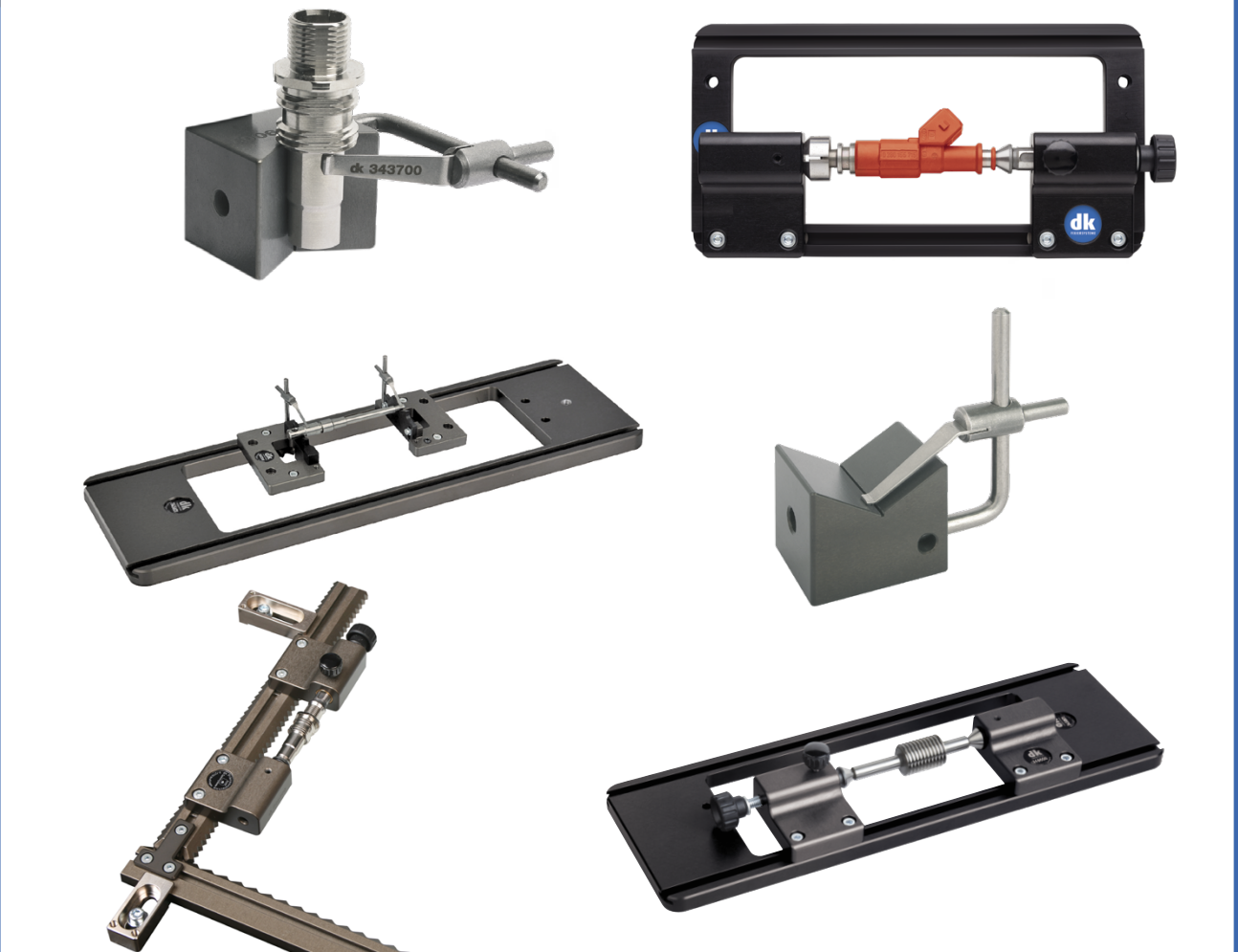
Spannmittel-Sets für HEXAGON Optiv Linie Classic 332 und 432

Zwei auf die jeweilige Gerätegröße abgestimmte Grundschiene-Konfigurationen und zwei Fixierelemente-Sets bilden die Basis für das perfekte Ausrichten und Fixieren von rotationssymmetrischen Bauteilen, denn hier spielen die HEXAGON-Optiv Classic 332 und 432 ihre ganz besonderen Stärken aus. Die Sets sind dabei als Grundausstattung für viele unterschiedliche Teilegeometrien und Messaufgaben konzipiert. Für weitere Dreh- sowie Fräs-, Stanz- oder Gussteile finden sich Fixierlösungen im dk Katalog mit rund 1.000 Teilen als Sets oder Einzelelemente. Denn so wie die HEXAGON-Geräteplattform durch maximale Modularität eine hohe Individualisierung gewährleistet, garantiert das modulare Fixiersystem von dk die individuell richtige

Lösung für jeden Messprozess. Mit unseren Produkten sorgen wir bei allen Teilegeometrien, Materialitäten, Fertigungsarten und Branchen sowie in Einfach- oder Mehrfachaufspannung für schnelles und sicheres Positionieren im Sinne einer effektiven Nutzung des Messgeräts. Dabei ermöglicht die Schnellwechsel-Palette das Rüsten außerhalb des Messgeräts zur Erreichung maximaler Produktivität infolge der Minimierung unproduktiver Maschinenzeiten. Damit unterstützen die Fixierlösungen von dk die grundsätzlichen Ziele der Messsoftware von HEXAGON MANUFACTURING INTELLIGENCE perfekt.



Basis-Fixierset für Drehteile



Bestellnummer für Optiv Classic 322 und 432: 269999_D01

Grundschiene-Set Optiv Classic

Bestandteile der Sets mit den Bestellnummern:

322

269999_300

432

269999_400

1 SCHIENENFIX Grundschiene

350 mm

450 mm

Beschreibung	Menge	Best.-Nr.	Best.-Nr.
1-seitig feinverzahnte (5 mm) Systemschiene mit T-Nut	1	345220	345420



2 SCHIENENFIX Anschlusschiene

200 mm

250 mm

Beschreibung	Menge	Best.-Nr.	Best.-Nr.
4-seitig feinverzahnte (5 mm) Systemschiene mit T-Nut	1	346020	346220



3 SCHIENENFIX Anschlusschiene

100 mm

Beschreibung	Menge	Bestellnummer
3-seitig feinverzahnte (5 mm) Systemschiene mit T-Nut	1	347220



4 T-Verbinder für Zahnschienen

Beschreibung	Menge	Bestellnummer
Verbindungsstück für Zahnschienen mit T-Nut	2	348000



5 Aufspannpratze 45 mm

Beschreibung	Menge	Bestellnummer
Zur Befestigung von Zahnschienen auf Messtischen	3	262928



6 Federspanner für horizontale Klemmung, links

Beschreibung	Menge	Bestellnummer
Einfache Werkstückklemmung; stufenlos über T-Nut	1	349100



7 Federspanner für horizontale Klemmung, rechts

Beschreibung	Menge	Bestellnummer
Einfache Werkstückklemmung; stufenlos über T-Nut	1	349200



8 Vierkantsäule für Federspanner

Beschreibung	Menge	Bestellnummer
Verschiebbar und selbstarretierend in T-Nut	2	268500



Basis-Fixierset für Drehteile auf Optiv Classic 322 und 432

Bestandteile des Sets mit der Bestellnummer: 269999_D01

1

Schnellwechsel-Palette mit Sichtfenster 200x72 mm

Beschreibung	Menge	Bestellnummer
Grundpalette 305x100x10 mm mit T-Nut und M6 zur Aufnahme verschiedener Fixierelemente. Die Palette mit den aufgesetzten Fixierelementen kann an die Zahnschienen angelegt und fixiert werden	1	345801



2

Reitstockpaar für T-Nut in Zahnschiene und Palette

Beschreibung	Menge	Bestellnummer
Stufenlose Befestigung in beliebigem Abstand; mit einer festen und einer beweglichen Aufnahme inkl. Spitzen Ø 12 / 60 mm; austauschbar gegen andere Größen und Formen	1	349600



3

Prismenauflagen-Set für T-Nut in Zahnschiene und Palette

Beschreibung	Menge	Bestellnummer
Stufenlose Befestigung in beliebigem Abstand; eines der Prismen ist höhenverstellbar für exakt horizontale Ausrichtung abgestufter Wellen; für Ø 8 bis 28 mm; inkl. Säulen und Federspanner	1	345100



4

Prisma 120° mit Federspanner

Beschreibung	Menge	Bestellnummer
Prisma 120° mit Federspanner zur Fixierung rotationssymmetrischer Teile mittels Federspanner; zur vertikalen und horizontalen Positionierung von Prüflingen	1	267900



Ausbau-Fixierset für Drehteile auf Optiv Classic 322 und 432

Bestandteile des Sets mit der Bestellnummer: 269999_D02

5

SWA39 Schnellspannhalter für T-Nut in Zahnschiene und Palette

Beschreibung	Menge	Bestellnummer
Schnellwechselaufnahme zur stufenlosen Befestigung in der T-Nut von Zahnschiene und Palette; Ausrichtung über Zentrierstifte; zur Aufnahme aller Fixierelemente des Systems SWA39	1	273320



6

SWA39 Schnellspannhalter Winkelelement 90°

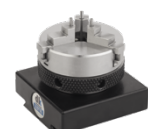
Beschreibung	Menge	Bestellnummer
Schnellspannhalter Winkelelement 90° zur Adaption an den SWA39 Schnellspannhalter; zur Positionierung der Fixierelemente des Systems SWA39 in horizontaler Ausrichtung	1	283300



7

SWA39 Präzisions-Dreibackenfutter 50 mm

Beschreibung	Menge	Bestellnummer
Von Hand bedienbares Dreibacken-Kranzspannfutter mit werkzeuglos umkehrbaren Backen zum Innen- und Außenspannen von rotationssymmetrischen Werkstücken; mit Stiftbohrungen und Stiften zur erhöhten Fixierung von Teilen, um diese allseitig zugänglich zu machen	1	329705





Die digitale Katalogversion
finden Sie unter:
www.dk-fixiersysteme.de



dk FIXIERSYSTEME GmbH & Co. KG
Untere Breite 7
D-72144 Dußlingen

Tel. +49 (0) 7072 60042-0
www.dk-fixiersysteme.de
info@dk-fixiersysteme.de

modular. einfach. besser.



**FAST
REASSEMBLY
LIFELONG**

Die ganze Welt des Fixierens, Spannens und Positionierens.

SWA39



SPANNFIX PRO



SPANNFIX ECO



QUADERFIX



SCHIENENFIX



MICROFIX



SPEZIALFIX



Das Grundprinzip aller dk Fixiersysteme:
„Fast Reassembly Lifelong“

Unsere Vorrichtungen sind modular konzipiert, jederzeit rückbaubar und lassen sich identisch wieder neu zusammensetzen. Durch die Kompatibilität der dk Fixiersysteme wird der Nutzwert perfekt.

Zu beziehen von



HEXAGON

Hexagon Manufacturing Intelligence
Hexagon Metrology GmbH
Siegmond-Hiepe-Str. 2-12 • 35578 Wetzlar • Deutschland
Tel. +49 (0) 6441 207 0
Fax +49 (0) 6441-207-122
www.hexagonmi.com • contact.de.mi@hexagon.com